



# L'EMPLOI DANS LA FORÊT



# FILIÈRE FORÊT-BOIS : DES EMPLOIS NOBLES PAR ESSENCE



*Dans cette ère où transition écologique et protection de l'environnement sont des sujets majeurs pour assurer la préservation de notre planète, les forêts constituent des écosystèmes précieux, capables de capturer le dioxyde de carbone et de contribuer à la régulation le climat.*

*Depuis la nuit des temps, la forêt constitue pour l'homme une ressource indispensable à sa survie. Elle fut tout d'abord pour lui un lieu de vie et de protection puis, grâce à son bois, elle a contribué à son évolution, en lui permettant de se chauffer, de se nourrir, de réaliser des constructions et de nombreux objets indispensables à son quotidien.*

*Source de vie, elle est également un refuge précieux pour une faune et une flore variées que nous nous devons de protéger.*

*Durablement engagée, la filière forêt-bois foisonne de métiers passionnants à exercer dans les domaines de la gestion forestière responsable, conciliant exploitation raisonnée et respect de la biodiversité, de la recherche scientifique innovante, de la sylviculture...*

*En faisant le choix de travailler dans la filière forêt-bois, vous deviendrez les gardiens d'un équilibre fragile et les acteurs d'un avenir plus durable pour notre planète, en œuvrant à la préservation du fragile équilibre de notre patrimoine forestier.*

*Alors, si mes propos font écho en vous, je vous invite à lire sans plus attendre notre nouveau cahier expert dédié à cette filière, afin de vous permettre de la découvrir dans toutes ses dimensions à travers des témoignages passionnants. Vous pourrez également consulter notre sélection d'offres d'emploi et prendre connaissance des différents parcours de formation.*

*Après avoir parcouru ce magazine, si nous avons su vous donner envie de vous engager dans cette voie durable et responsable en tant qu'étudiant, salarié ou si vous souhaitez bénéficier d'un accompagnement dans vos recrutements, je vous invite à contacter la délégation Apecita la plus proche de chez vous.*

**MYLÈNE GABARET,  
DIRECTRICE GÉNÉRALE DE L'APECITA**

“

**Souvenons-nous que l'humanité et les arbres ont toujours formé un duo vital.**

**Si la nature a besoin de nous, nous avons encore plus besoin d'elle. Il y a urgence. Réconcilions-nous avec ce dernier refuge contre le bruit et la fureur des hommes. – Le parfum des forêts, Dominique ROQUES**

”

Supplément à TRV n° 3017 - ne peut être vendu séparément.

Pour nous contacter : Tribune Verte : 23, rue Dupont-des-Loges BP 90146 – F-57004 Metz Cedex 01 – Tél. 0387 69 89 75 – Fax 0387 69 18 14 – L'actualisation des informations est réalisée par les services de l'Apecita. Toutes les remarques ou informations nouvelles concernant ce document sont les bienvenues pour permettre d'améliorer les prochaines éditions. Elles doivent être adressées à l'Apecita, 1 rue Cardinal Mercier – 75009 Paris. Tél. : 01 44 53 20 20 – brochures@apecita.com – www.apecita.com. Rédaction : TEMA Agence (animatrice de Tribune Verte : Aude Bressolier, a.bressolier@pixel6tm.com). – Pour joindre la rédaction, faites le 0387 69 02 57. Secrétariat de rédaction : TEMA Agence. Correction-révision : TEMA Agence. Photographie : TEMA Agence (Laurent Theeten, responsable image, l.theeten@pixel6tm.com). Mise en page et photogravure : TEMA Agence – Conception éditoriale et graphique : TEMA Agence. Tél. 0387 69 18 01 – Publicité « centres de formation » : Nadia Duman, Tél : 0357 84 02 54, Mobile : 07 81 12 82 60 – Directrice ADV publicité (formation – administration et réception des éléments) : Elodie Terle, Tél. 0387 69 02 58 –

Éditeur : MÉDIA SAS au capital de 962 786 € – 23, rue Dupont-des-Loges- BP 90146 - F-57004 Metz Cedex 01 – Code APE 221E – Président GROUPE TEMA  
Directeur de la publication : François Grandidier. Directeur de la régie publicitaire : Christophe Dufresne. ISSN : 0757-3243. Dépôt légal : à parution.  
Illustration de couverture : Sir.Vector, MicroOne, Kumashacho / Adobe Stock

Ce magazine est  
une marque du groupe



LE TRI  
+ FACILE



Impression Socosprint Imprimeurs,  
route d'Archettes, 88000 Épinal.  
Origine géographique du papier :  
Suisse, taux de fibres recyclées :  
55 %, certification des fibres  
utilisées : PEFC 100 %, indicateur  
environnemental : eutrophisation  
0,013 kg/t.



## Une filière majeure AUX DÉBOUCHÉS VARIÉS

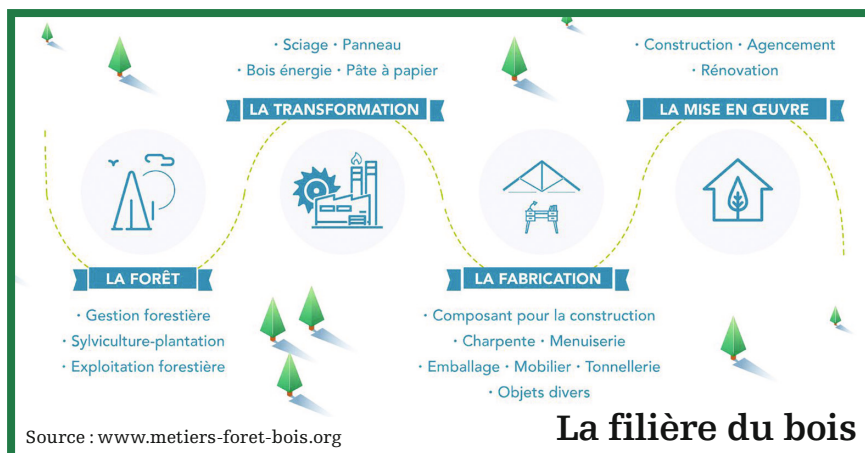
Quels sont les débouchés dans le secteur de la forêt et du bois ? Quelles sont les structures qui recrutent ? Quelles sont les compétences recherchées par les employeurs ? Autant de questions auxquelles répondent pour vous Laurence Stephan et Myriam Seurin, de l'Apecita.

### Tribune Verte : Quels sont les principaux débouchés qu'offre la filière forêt-bois ?

**Laurence Stephan :** La filière forêt-bois française regroupe près de 440 000 emplois. Les 60 000 entreprises du secteur, en majorité des PME, génèrent un chiffre d'affaires de 53 milliards d'euros et une valeur ajoutée de 24 milliards d'euros. Les perspectives de car-

rière y sont nombreuses, à tous niveaux d'études. C'est un secteur très étendu qui va de l'exploitation forestière à la mise en œuvre, en passant par la transformation et la fabrication comme le montre le schéma ci-dessous.

On trouve donc, dans la filière forêt-bois, les métiers de la sylviculture, qui concerne la gestion et la mise en valeur des forêts, et de





## ALLER PLUS LOIN

### Quelques sites ressources

L'Apecita vous recommande quelques sites ressources sur l'emploi, la formation et l'orientation dans le domaine de la forêt et du bois :

- [www.apecita.com](http://www.apecita.com)
- [www.agrororientation.com](http://www.agrororientation.com)
- [www.métiers-foret-bois.org](http://www.métiers-foret-bois.org)
- [www.emplois-foret-bois.org](http://www.emplois-foret-bois.org)
- [www.franceboisforet.fr](http://www.franceboisforet.fr)
- [www.lescooperativeforestieres.fr](http://www.lescooperativeforestieres.fr)
- [www.onf.fr](http://www.onf.fr)
- [www.inrae.fr](http://www.inrae.fr)
- [www.fnedt.org](http://www.fnedt.org)

l'exploitation forestière, axée sur la production et la récolte du bois, avec des métiers tels que garde forestier, conducteur d'engins, bûcheron, technicien forestier... Les métiers du bois, qui découlent des activités forestières, sont également générateurs d'emplois dans les industries du bois, dans les scieries, chez les fabricants d'emballage, ou encore dans les entreprises d'ameublements. Il y a aussi un réel engouement pour l'habitat durable avec le développement des maisons ossature bois. On y retrouve des postes d'opérateur de scierie, de menuisier, de constructeur ou d'ingénieur de production ou d'ingénieur de bureau d'études, par exemple. Sans oublier les métiers du bois énergie pour le chauffage qui progressent en matière de volumes de postes.

On dénombre aussi de nombreuses opportunités dans des métiers connexes, comme ceux liés à la formation et à l'enseignement, à la qualité, à la sécurité et à l'environnement, ou encore au conseil et à l'animation.

Le secteur de la recherche et du développement connaît également une certaine dynamique qui est à mettre en lien avec le besoin de trouver de nouvelles essences plus résistantes aux maladies et aux

ravageurs, et plus adaptées aux nouvelles conditions climatiques. Enfin, dans l'ensemble de la filière, on retrouve également tous les métiers liés au commerce. Vous trouverez des exemples plus précis de métiers dans la carte mentale ci-contre.

**Myriam Seurin :** Au-delà des métiers, on peut également souligner la grande diversité des structures qui recrutent dans ce secteur. Ces métiers peuvent en effet s'exercer dans le secteur public – collectivités, Office nationale des forêts... – ou dans le secteur privé – coopératives, exploitants forestiers, entreprises de travaux forestiers, bureaux d'études... Les interprofessions et les chambres d'agriculture proposent également des postes dans la filière forestière, notamment dans les métiers du conseil et de l'animation. Sans oublier les établissements de formation.

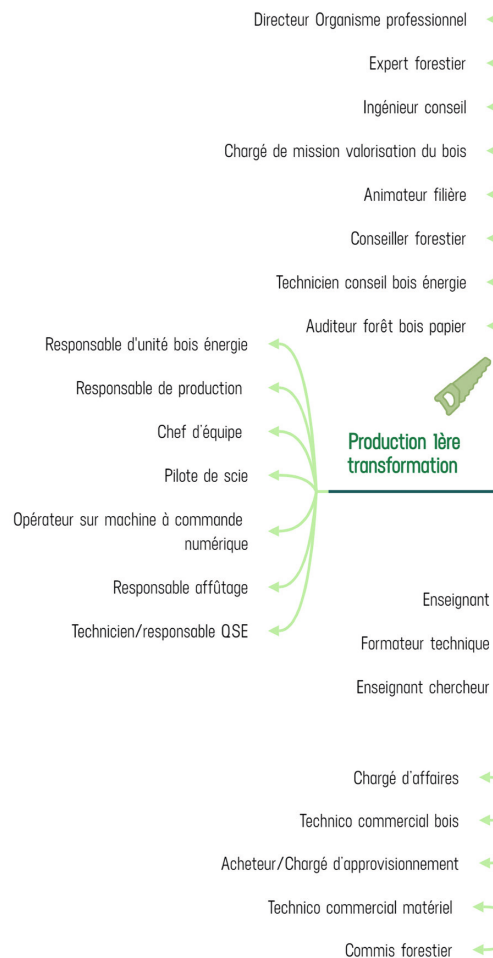
Il est également fréquent que des salariés s'installent à leur compte, notamment dans les entreprises de travaux forestiers.

**T. V. :** À quels niveaux de diplômes sont accessibles ces différents métiers ?

**M. S. :** Du CAPA au diplôme d'ingénieur, ces métiers sont ou-

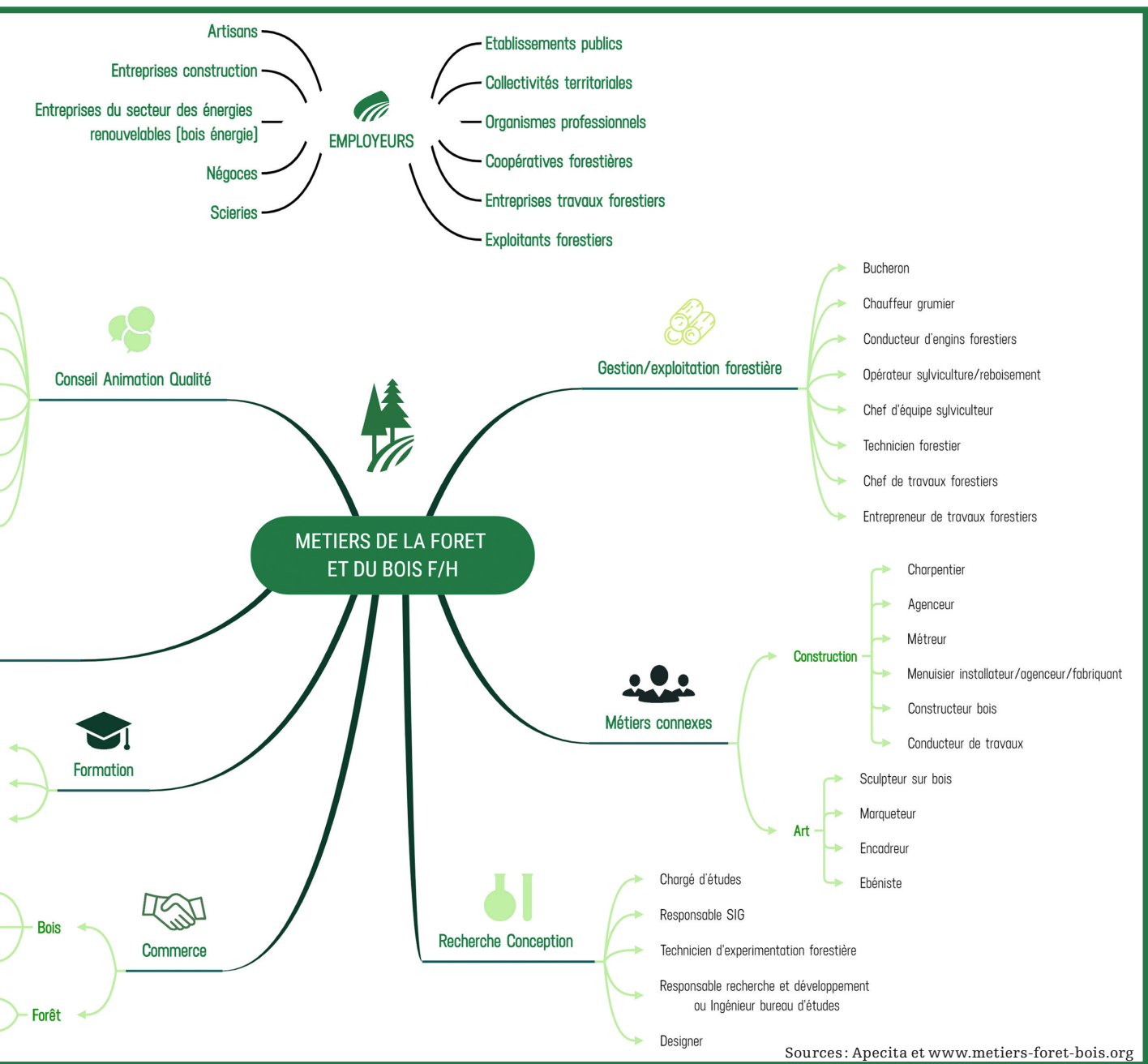
## CARTE MENTALE

### Quels sont les métiers de la filière forêt-bois ?



verts à un large public. Pour des postes en production, un Bac pro peut s'avérer suffisant. Le niveau BTS ou licence pro sera davantage demandé pour des fonctions d'encadrement. Pour les métiers du conseil, le niveau ingénieur est souvent requis. Il existe aussi des formations qualifiantes, type certificat de spécialisation





ou certificat de qualification professionnelle, qui permettent d'acquérir de nouvelles compétences et peuvent ainsi faciliter l'accès à l'emploi. Pour en savoir plus, l'article en pages 16-17 aborde plus en détail le panorama des formations dans le secteur forêt-bois.

**L. S. :** Il est également intéressant de noter que le choix de l'al-

ternance peut s'avérer judicieux. Les métiers de la forêt demandent en effet une technicité, un geste, un savoir-faire. Les entreprises n'hésitent donc pas à recruter des élèves en alternance afin de leur enseigner les bons gestes. Ce qui se traduit souvent par une embauche après l'obtention du diplôme. Tout le monde est donc gagnant.

**T. V. :** Au-delà du diplôme, quelles sont les principales compétences et qualités recherchées par les recruteurs ?

**M. S. :** Avec des machines de plus en plus sophistiquées, dotées d'électronique et d'outils numériques, il faut bien évidemment de bonnes compétences techniques, et avoir acquis les gestes profes-

sionnels. Sans oublier des bases scientifiques et notamment une bonne connaissance des végétaux, de l'environnement et de la forêt. De plus, sachant qu'il faut fréquemment être en mesure de passer d'une activité à l'autre, les employeurs du secteur attendent souvent une forte polyvalence. Pour les postes en lien avec la recherche et les études, de bonnes qualités rédactionnelles et de synthèse sont nécessaires, notamment pour rédiger les rapports.

## CONTACTS



Laurence Stephan  
lstephan@apecita.com

Myriam Seurin  
mseurin@apecita.com

**L. S. :** Sachez également que si vous comptez vous installer à votre compte, il faudra aussi être un bon gestionnaire : savoir utiliser son réseau professionnel, gérer son agenda, les chantiers en cours...

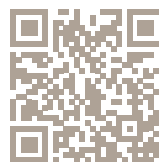
## T. V. : Comment se porte le marché de l'emploi dans la filière ?

**M. S. :** Rappelons que la forêt est un secteur économique très important en France puisqu'elle couvre plus de 30 % du territoire national. La filière forêt-bois française regroupe près de 440 000 emplois. Les recrutements y sont nombreux mais leur nombre varie en fonction de l'importance des espaces forestiers dans les différents territoires. Les principales régions productrices de bois sont la Nouvelle-Aquitaine, le Grand Est, l'Auvergne-Rhône-Alpes et la Bourgogne-Franche-Comté. À l'Apecita, nous diffusons chaque année plus de 400 offres dans le secteur forêt-bois. 60 % d'entre elles se concentrent sur cinq régions : Grand Est, Occitanie, Auvergne-Rhône-Alpes, Nouvelle-Aquitaine et Centre-Val de Loire.

## À VISIONNER

### Explore la filière forêt

Les spécialistes filières de l'Apecita proposent des webinaires gratuits sur les filières agricoles à destination des apprenants et des équipes pédagogiques.



Retrouvez ci-contre le webinar « Explore la filière forêt ».

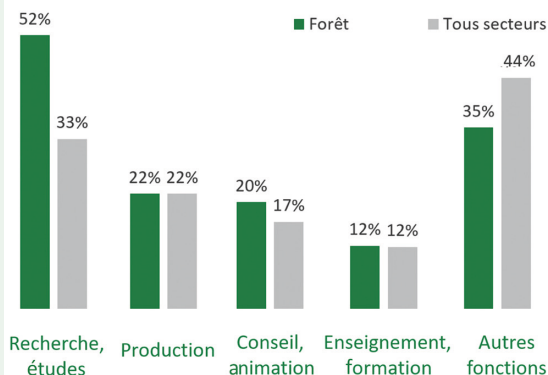
## T.V. : Existe-t-il des métiers dits « en tension » où les employeurs connaissent des difficultés à recruter ? Et, si oui, comment l'explique-t-on ?

**L. S. :** Oui, il en existe. C'est notamment le cas pour les conducteurs d'engins forestiers et les débardeurs. Ce sont des métiers physiquement exigeants, qui sont soumis à une forte saisonnalité et aux conditions climatiques parfois difficiles. Au bout d'un certain temps, les salariés aspirent

## ZOOM

# Les chiffres clés de l'Apecita

## Les fonctions proposées



En 2022, l'Apecita a traité 441 offres dans le secteur de la forêt.

Les offres correspondant aux métiers de la recherche, de l'expérimentation et des études sont largement majoritaires (plus d'une sur deux), suivies par celles des métiers de la production, puis celles du conseil et de l'animation.

**Attention :** une offre peut être codifiée sur trois secteurs d'activité, d'où un total supérieur à 100 %.

**N. B. :** les postes en lien avec la construction et l'artisanat ne sont que très rarement diffusés par le biais de l'Apecita.

48%

des offres sont proposées en CDI



**TEST**

## Quels métiers sont faits pour moi ?

Le secteur de la forêt et du bois vous attire, mais vous ne savez pas vers quels métiers vous diriger ? Êtes-vous plutôt travail en plein air ou au bureau ? Les efforts physiques ne vous effraient pas ou, au contraire, vous les fuyez ? Vous préférez construire ou vendre ? Vous souhaitez entrer rapidement sur le marché du travail ou vous aspirez plutôt à des études longues ? Le site [www.metiers-foret-bois.org](http://www.metiers-foret-bois.org) vous propose un test rapide afin d'identifier les métiers qui correspondent le plus à vos attentes.



Faites le test en flashant le QR Code.

à des conditions de travail moins contraignantes.

### T. V. : Voit-on de nouveaux métiers émerger ?

**L. S. :** Plus que de nouveaux métiers, je parlerais d'évolution des conditions d'exercice. Le secteur est par exemple en pointe sur les évolutions technologiques et il innove pour améliorer les conditions de travail : systèmes d'information géographique en forêt, machines à commandes numériques, logiciels

de conception assistés par ordinateur... De nouveaux marchés émergent dans le domaine de la chimie verte, des matériaux composites, de la cellulose, mais aussi dans l'industrie pharmaceutique, la cosmétique, le textile...

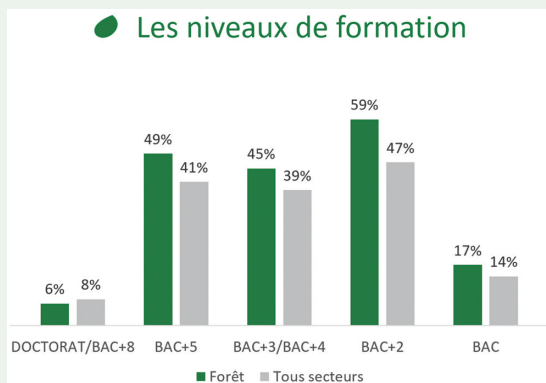
En construction bois, le potentiel de développement est également très important puisqu'on peut désormais envisager de construire des bâtiments en bois de plusieurs niveaux. À Bordeaux, la tour Hypérior est la plus haute

construction résidentielle en bois en France. Elle s'élève à plus de 50 mètres de hauteur. Une tour aux dimensions similaires est en cours de construction dans le 13<sup>e</sup> arrondissement de Paris.

Mais face à ce véritable engouement pour ce matériau noble, naturel et écologique, la filière reste avant tout à la recherche de nouveaux talents passionnés par cette matière vivante.

PROPOS RECUEILLIS PAR AUDE BRESSOLIER

### Les niveaux de formation



Les formations supérieures (de Bac + 2 à Bac + 5) sont les plus recherchées dans les offres de l'Apecita. Attention : certains postes sont ouverts à plusieurs niveaux de formation, d'où un total supérieur à 100 %.

Plus des deux tiers des offres diffusées ne requièrent que peu d'expérience. Pensez à mettre en avant vos périodes de stage ou d'alternance dans vos CV.



**71%**  
des offres sont accessibles avec moins de 3 ans d'expérience





## EXPERTS

Caroline Boulesteix, Office national des forêts

## « Les techniciens forestiers font partie des PROFILS LES PLUS RECHERCHÉS »

Caroline Boulesteix, responsable recrutement national à l'Office national des forêts (ONF), explique le contexte de recrutement concernant les métiers de la filière forêt. Elle présente également les compétences d'un métier phare de la filière : technicien forestier.

### Quels sont les métiers de la filière bois et forêt à l'ONF ?

**Caroline Boulesteix :** Les métiers sur lesquels nous recrutons le plus dans la filière sont les techniciens forestiers, les conducteurs de travaux, les responsables d'unité de production, les responsables d'unité territoriaux et les sylviculteurs. La plupart de nos métiers étaient accessibles uniquement sur concours. Aujourd'hui, pour nous rejoindre, il convient de consulter nos offres ou de déposer une candidature sur le site onf.fr.

### Avez-vous des difficultés à recruter pour ces métiers ?

**C. B. :** Oui, le marché est tendu, notamment pour les techniciens forestiers. Ils font partie des profils les plus recherchés, mais cette difficulté à recruter vaut pour tous les métiers. Par exemple, notre objectif est d'employer environ 150 techniciens forestiers par an. Cependant, après avoir fait un BTS gestion forestière, certains des jeunes diplômés souhaitent poursuivre leurs études ou réaliser une année de césure, même si nous proposons de les recruter en CDI. De plus, notre besoin en recrutement est important au regard du renouvellement générationnel que nous vivons actuellement.

### Quelles sont les principales compétences recherchées dans les métiers de la forêt ?

**C. B. :** Pour les techniciens forestiers, nous recherchons des candidats avec de fortes connaissances techniques, un très bon relationnel, une certaine autonomie et une capacité à travailler en équipe. En effet, le technicien forestier doit, entre autres, gérer le renouvellement des parcelles de forêt et assurer le suivi de la faune, de la flore et de l'habitat naturel. Il est également l'interlocuteur privilégié des acteurs locaux et il doit donc prendre en compte les attentes des élus.

### Selon vous, quelles seront les compétences de demain dans la filière ?

**C. B. :** À l'avenir, nous aurons besoin d'un personnel formé aux nouvelles technologies. En effet, les drones commencent à être utilisés en forêt. D'autre part, la sylviculture et ses méthodes évoluent avec le changement climatique. D'ailleurs, à l'ONF nous proposons un panel de 500 formations chaque année pour répondre aux nouveaux besoins de la filière. Enfin, lors des entretiens, nous sommes plus attentifs sur le savoir-être des candidats. Être autonome, responsable



CAROLINE BOULESTEIX

et organisé sont des points clés pour rejoindre nos équipes.

### Quels sont les enjeux de recrutement pour ces métiers ?

**C. B. :** Donner l'envie de rejoindre nos métiers est un véritable enjeu. Pour ce faire, nous travaillons sur notre communication, notamment avec les réseaux sociaux, et sur des partenariats avec les écoles spécialisées. Nos métiers ont besoin de nouvelles personnes, qu'elles soient expérimentées ou non. Nous devons réussir à attirer des profils différents ! D'autre part, nous misons beaucoup sur l'alternance : nous avons 400 contrats en cours. Cette formation professionnelle est pour nous un moyen de recruter nos futurs talents.

PROPOS RECUEILLIS  
PAR AMÉLIE DI BELLA



Bénédicte Muller, Fibois France

## « La filière bois et forêt victime DE SES PRÉJUGÉS »

Bénédicte Muller, chargée de mission emploi-formation chez Fibois Auvergne-Rhône-Alpes, présente les métiers de la filière bois et forêt. Fibois France est une association représentant tous les secteurs d'activité de la filière, à travers douze interprofessions régionales. Fibois développe l'économie de la filière et participe notamment à l'attractivité des métiers et des formations.

### Quels sont les métiers de la filière bois et forêt ?

**Bénédicte Muller :** Il existe une trentaine de métiers très diversifiés qui vont de sylviculteur à exploitant forestier, jusqu'aux métiers du bois et de l'énergie. Dans le secteur forestier, les entreprises recherchent en particulier des opérateurs sylvicoles, un métier qui reste peu connu et s'exerce surtout en tant que saisonnier. Les opérateurs s'occupent de l'entretien des parcelles et de la plantation. Il y a aussi un besoin très fort en bûcheron manuel, notamment dans les zones montagneuses, où il n'y a pas d'accès pour les machines. Un autre métier peu connu est le conducteur d'engin forestier, qui s'occupe de l'abattage et du

débardage des arbres. Ces métiers sont accessibles avec des formations comme le Bac pro forêt, le CAPa travaux forestiers, le BPA travaux forestiers ou le BP responsable de chantiers de bûcheronnage.

### Quelles sont les compétences principalement recherchées dans ces métiers ?

**B. M. :** Avant tout, il semble fondamental que les personnes aient un attrait pour les activités en extérieur et pour la forêt. Il est aussi primordial d'avoir une bonne connaissance technique des arbres. D'autre part, la sécurité est un point clé dans nos métiers : il est nécessaire de savoir appliquer des règles très strictes. Entretien et réparation l'équipement de travail font également partie du quotidien. Pour finir, il faut parfois aimer travailler seul et être autonome.

### Selon vous, quelles seront les nouvelles compétences à l'avenir ?

**B. M. :** Le numérique a un impact certain sur les métiers forestiers. En effet, les machines forestières sont de plus en plus perfectionnées et cela demande une curiosité pour les comprendre et les utiliser. Il faut également être à l'aise avec les outils cartogra-

phiques. De plus, avec la crise énergétique, les métiers du bois et de l'énergie continuent de se développer. Les opérateurs de broyage sont d'ailleurs sollicités pour produire les plaquettes forestières destinées aux chaufferies collectives.

### Quels sont les freins au recrutement dans la filière ?

**B. M. :** Les métiers de la filière bois et forêt sont perçus comme difficiles et sont souvent victimes de préjugés. Le besoin d'emploi est important et même si de nombreuses formations sont proposées, il faut les rendre accessibles à un public plus large. En effet, les formations forestières sont souvent cantonnées aux régions rurales et restent éloignées des citadins. Par ailleurs, les adultes qui souhaitent se reconvertir peuvent se former à nos métiers, à travers les BPA, ou le BP responsable de chantier de bûcheronnage. Il existe aussi des formations spécifiques créées pour les demandeurs d'emploi sur certains territoires, cofinancées par Pôle emploi et Ocapiat. N'hésitez pas à vous rapprocher des établissements de formation forestière, ils sont tous répertoriés sur le site [metiers-foret-bois.org](http://metiers-foret-bois.org).

PROPOS RECUEILLIS  
PAR AMÉLIE DI BELLA

### CHIFFRES CLÉS

## La filière bois et forêt en France

- Environ 4 200 projets de recrutement dans le secteur forestier en 2023.
- 16,9 millions d'hectares de forêt soit 31 % du territoire métropolitain.



 **CIRAD**  
Organisme français de recherche agronomique et de coopération internationale pour le développement durable des régions tropicales et méditerranéennes.


**CHERCHEUR·SE FORESTIER·ÈRE TROPICALISTE, SPÉCIALISTE DE L'ÉCOLOGIE DES FORÊTS TROPICALES F/H**  
Hérault

- Missions : Travail en collaboration étroite avec les collègues de l'unité, de façon à pouvoir apporter vos compétences de forestier-écologue dans des équipes pluridisciplinaires (écologue, modélisateur, politologue, économiste, sociologue). Contribuer aux activités partenariales de l'unité sur les forêts d'Afrique centrale, en participant à différents réseaux. Initier et contribuer à l'exécution et montage projets recherche et conservation-développement.
- Profil recherché : Docteur.e en Foresterie Tropicale ou Ecologie Tropicale. Mini 5 ans d'expé post-doctorales et/ou pro en zone forestière tropicale. Solides en écologie tropicale (écologie des communautés, cycles biogéochimiques, changement global).
- Conditions proposées : CDI Salaire base : 27-37 K€. Une mobilité géographique en Afrique Centrale sera visée suivant les orientations de recherche et opportunités de l'Unité

 **INRAE**  
institut de recherche public œuvrant pour un développement cohérent et durable de l'agriculture, l'alimentation et l'environnement.


**TECHNICIEN EN EXPÉRImentation FORESTIÈRE H/F**  
Loiret

- Missions : Dans une Unité Expérimentale Forestière de 14 personnes. Vous serez affecté au pôle phénotypage pour suivre des expérimentations forestières (installation et suivi des essais, récoltes d'échantillons et interventions sylvicoles). Le travail en extérieur en équipe nécessitera des déplacements fréquents et à la semaine sur toute la France.
- Profil recherché : Formation forestière recommandée, agricole acceptée. Débutant accepté. Le permis B et une bonne condition physique sont nécessaires.
- Conditions proposées : CDD de 6 mois.

 **EDEA**  
Entreprise de travaux forestiers.

**TECHNICIEN DU BUREAU D'ETUDES F/H**  
Bouches-du-Rhône

- Missions : Effectuer des relevés de terrain, des plans de recèlement des travaux d'aménagement, de terrassement, VRD, GC, participer au suivi d'implantation et de conformité des chantiers, rédiger des méthodologies d'exécution.
- Profil recherché : BTS/Licence travaux publics, gestion des chantiers. Maîtrise DAO/CAO (autocad...). Expérience dans les TP ou les travaux forestiers. Capacité d'adaptation, organisation, curiosité.
- Conditions proposées : CDD 6 mois. Salaire : 25-27K€, téléphone portable, véhicule de service

 **AER**  
Structure associative conduisant des études et projets à destination des agriculteurs et des acteurs du monde rural sur l'aménagement du territoire et l'agro-environnement.


**CHARGÉ DE MISSION CARTOGRAPHIE H/F**  
Puy-de-Dôme

- Missions : Réaliser des cartes avec l'occupation du sol (bâti, bois, terres agricoles, surfaces en eau...) via le traitement de données cartographiques sur SIG (ArcGis/QGIS). Animer des réunions de travail avec les acteurs locaux pour réaliser le zonage des réglementations de boisement.
- Profil recherché : Niveau Bac +3 minimum. Maîtrise des SIG indispensable. Qualités relationnelles, dynamisme, aptitude au travail en équipe. Capacité d'adaptation, d'autonomie et d'organisation. Connaissance du milieu agricole, de l'environnement et/ou spécialisation en Aménagement du territoire
- Conditions proposées : CDD de 4 mois. Permis B indispensable. Travail basé à Riom avec déplacements

 **AGROPARISTECH CAMPUS DE NANCY**  
Etablissement d'enseignement supérieur et de recherche.

**INGENIEUR D'ETUDE EN GEOMATIQUE APPLIQUEE H/F**  
Meurthe-et-Moselle

- Missions : Sous la responsabilité directe de l'ingénieur de recherche en géomatique, vous serez chargé de l'assistance en géomatique pour l'enseignement et la recherche forestiers. Vous aurez à interagir avec les personnels de l'établissement du centre de Nancy et avec des collègues de l'Unité Mixte de Recherche.
- Profil recherché : Licence pro en géomatique/SIG minimum. Connaissances des principes et techniques liés à la géomatique (SIG, GPS, télédétection, ...). Automatisation de calculs de données spatialisées. Notions de cartographie, sémiologie graphique. Connaissances de base en informatique : administration de postes, gestion de serveurs. Maîtrise de l'anglais technique.
- Conditions proposées : Emploi ouvert aux titulaires ou aux contractuels. Rémunération selon grille indiciaire du ministère de l'agriculture et selon expérience.

 **FORESTIÈRE CHASSEVAL**  
Bureau d'étude.

**GÉOMATICIEN H/F**  
Loiret

- Missions : Il s'agit d'accompagner un technicien forestier pour le recensement de zones boisées en bordure de route départementale en région parisienne sud. Il alimentera la base de données, cartographiera les zones et sera en contact avec différents services du département. Il passera environ les 2/3 de son temps sur le terrain et 1/3 au bureau dans le Loiret, sur la commune de La Bussière pour collecter les données.
- Profil recherché : Formation : Licence pro ou master en géomatique. Méthodique, rigoureux, organisé et autonome. Maîtrise de QGIS. Bon relationnel. Titulaire d'un permis B.
- Conditions proposées : CDD de 5 mois.





**ONF**  
Office National des Forêts.

## RESPONSABLE D'UNITÉ DE TRAVAUX FORESTIERS F/H

Jura

- Missions : Vous encadrez et managez 5 conducteurs de travaux et 36 ouvriers forestiers (dont 3 grimpeurs/élagueurs et 8 conducteurs d'engin titulaires ou suppléants). Vous participerez au CODIR mensuellement et rendrez compte régulièrement du niveau d'activité. Vous planifierez et organiserez les chantiers (avec une dimension particulière liée à la mécanisation) et assurerez un suivi technique et administratif de l'activité au niveau de l'UP. Vous planifierez et organiserez le fonctionnement du parc à matériel en assurant un suivi technique et administratif de celui-ci. Vous planifierez et organiserez la sous-traitance au niveau de l'UP. Vous déploierez et accompagnerez auprès des conducteurs de travaux la mise en œuvre de l'Assistance Technique à Donneurs d'Ordre pour la réalisation des travaux forestiers. Vous organiserez la remontée des éléments de paie et de suivi d'activité des ouvriers forestiers.
- Profil recherché : Ingénieur ou équivalent, expérience en management d'équipe technique, idéalement dans le secteur forestier, vos qualités de manager étant reconnues, votre expérience en gestion logistique de travaux et/ou connaissances techniques en matière de mécanisation constituent un atout.
- Conditions proposées : CDI. Rémunération : à partir de 30 000€ brut annuel (ajustable selon expérience) + Prime de résultat annuelle, véhicule de service, micro-informatique, smartphone. Déplacements réguliers à prévoir sur le Jura, la Franche-Comté et ponctuellement d'autres régions



**NAUDET ET CIE REBOISEMENT**  
Production de plants d'arbres et reboisement.

## CHEF DE CHANTIER - TRAVAUX DE REBOISEMENT H/F

Grand-Est

- Missions : Sous la responsabilité du Directeur de travaux et en étroite collaboration avec la direction de la société, vous représentez l'entreprise auprès de la clientèle du secteur et organisez la planification et la réalisation des chantiers. Vos principales missions seront les suivantes : Gérer, conseiller et fidéliser un portefeuille clients déjà bien établi. Coordonner les équipes de plantation afin d'assurer une réalisation dans les délais de chantiers de qualité (logistique, matériel, fournitures, planning). Être garant de la rentabilité des activités/projets. Mettre en œuvre les politiques de l'entreprise sur le secteur : Qualité, sécurité, environnement, suivi administratif, action.
- Profil recherché : BTS Gestion Forestière avec une première expérience significative. Vous êtes motivé, autonome, organisé et vous faites preuve de dynamisme. Vous avez impérativement des connaissances et une expérience dans le milieu de la Forêt ou du reboisement.
- Conditions proposées : CDI TAM forfait 218 jours. Déplacements quotidiens Salaire de 30/35K€ brut annuel, évolutif selon expérience. Véhicule de société – Téléphone portable – Ordinateur.



**SEBSO**  
Société d'exploitation des Bois du Sud Ouest qui accompagne ainsi le développement de 7 000 ha de forêt /an.

## CONDUCTEUR DE SKIDDER F/H

Pyrénées-Atlantiques

- Missions : Assurer la conduite d'un engin de treuilage et de transport de bois, assurer les activités de treuilage et de débussage de bois, assurer une conduite et un maniement de sa machine, assurer l'entretien courant de la machine, participer au contrôle de la qualité de travail réalisé, s'assurer de la propreté du chantier et des mesures prises pour le respect de l'environnement et de la parcelle.
- Profil recherché : BPA Travaux forestiers spécialité conduite des machines forestières.
- Conditions proposées : CDD de 6 mois.



**SARL PRESTA'TERRE**  
Entreprise d'insertion qui agit dans le domaine des prestations forestières.

## CHEF D'ÉQUIPE TRAVAUX FORESTIER F/H

Bas-Rhin

- Missions : Vous aurez pour principales missions : Encadrer une équipes d'ouvriers, organiser le travail de l'équipe selon les directives des clients et des coordinateurs, participer régulièrement aux travaux forestiers. Former les ouvriers de l'équipe aux techniques et outils (tracteurs, fendeuse, tronçonneuses, débroussailleuses). Assurer la remontée d'information et de l'avancement des chantiers auprès du coordinateur. Assurer les bonnes pratiques d'hygiène et de sécurité. Être garant et assurer l'entretien du matériel.
- Profil recherché : Expérience professionnelle dans les travaux forestier. Vous êtes reconnu pour votre réactivité, Sens de l'organisation, autonomie et rigueur. Permis B indispensable. Maîtrise du pack office souhaité.
- Conditions proposées : CDI Déplacements fréquents sur le Grand Est.



**FORELITE**  
Pépinière forestière, filiale de la coopérative forestière Alliance Forêt Bois.

## RESPONSABLE DE PRODUCTION ET ADJOINT AU DIRECTEUR DES OPERATIONS H/F

Landes

- Missions : Sous la responsabilité hiérarchique du Directeur des opérations, vous serez responsable de la production et de l'expédition de plants forestiers issus de semis en godet et motte. Vous êtes le manager de l'ensemble de l'équipe du site (8 ETP). Vous assurez la réussite des semis de plants forestiers en godet. Vous devez en piloter et organiser toutes les étapes (irrigation, fertilisation, protection des cultures). Vous êtes également en charge des flux de permettant la réalisation des commandes à destination des agences du groupe. Vous aurez le rôle de directeur adjoint avec pour mission la coordination technique et logistique des sites de production.
- Profil recherché : BTS minimum. Compétences dans la production de plants de pépinière, en culture hors-sol. Capacité à gérer des lignes ou outils de production. Expérience professionnelle 2/3 ans, Certiphyto et Caces cat 9 engins de chantier souhaité/
- Conditions proposées : CDI.



**OFFICE NATIONAL DES FORETS.**

## CONDUCTEUR.TRICE DE TRAVAUX FORESTIERS F/H

Allier

- Missions : Planifier et organiser les travaux. Encadrer les équipes d'ouvriers forestiers dans la réalisation des chantiers. Sélectionner et coordonner l'intervention des entreprises sous-traitantes (prestataires, fournisseurs). Suivre la réalisation et la conformité des chantiers - effectuer la réception et les bilans de chantiers. Contribuer à assurer une veille commerciale sur son périmètre d'intervention sur les questions de développement commercial. Formaliser les besoins exprimés par les clients ou les informations recueillies. Assurer les ressources humaines de proximité de ses équipes (saisie des heures travaillées...). Rendre compte à votre responsable.
- Profil recherché : BTS Gestion Forestière, Paysage)ou expérience équivalente en management d'équipe et en gestion de chantiers. Programmation et planification de chantiers. Connaissances en machinisme et des règles de sécurité au travail.
- Conditions proposées : CDI, 23 RTT, véhicule de service sera mis à votre disposition ainsi qu'un téléphone portable, et un ordinateur. politique de formation dynamique, évolution professionnelle possible.



### GARNICA SAMAZAN

Leader mondial de production de panneaux contreplaqués de peuplier.

#### TECHNICIEN FORESTIER F/H Maine-et-Loire

- Missions : Veiller à exécuter la stratégie forestière de l'usine en achat de bois sur pied en tenant compte des caractéristiques de volume, qualité, accessibilité. Mesurer, estimer, négocier et acheter des peupleraies inférieures à 4.000m3. Gérer et piloter les stocks sur pied et bord de route. Planifier, organiser et suivre les travaux d'exploitation forestière des chantiers en fonction des besoins et en contrôlant les équipes de coupe/débardage/chargement. Réaliser l'état d'inventaire de bois et sous-produits des peupleraies de la zone d'affectation. Assurer des prospections sur le secteur. Assurer la traçabilité de la gestion de chantier.
- Profil recherché : De formation supérieure bois, expérience du peuplier et des achats de bois sur pied. Connais. affirmée des techniques d'exploitation, d'estimation et d'achats. Compétences en législation, sens de la négociation et le goût du challenge.
- Conditions proposées : CDI. Contrat forfait jours avec ARTT. - Véhicule de fonction. - Salaire selon profil.



### ONF

Office National des Forêts.

#### RESPONSABLE COMMERCIAL BOIS RÉSINEUX - F/H Doubs

- Missions : Management fonctionnel d'un pôle constitué d'un technico-commercial Bois et de 4 assistantes commerciales, en charge de la commercialisation de plus de 350 000 m3 de bois résineux. -Participation à la définition de la politique commerciale de l'agence et de la DT Franche-Comté, -animation technico-commerciale auprès des personnels de terrain, -interlocuteur ONF des acheteurs résineux sur le périmètre de l'agence, - responsable des contrats d'approvisionnement résineux locaux, -pilotage logistique de la mobilisation des bois façonnés et de livraison des contrats d'approvisionnements résineux, -suivi des coupes résineuses complexes et des contentieux.
- Profil recherché : BAC+2 avec une expérience professionnelle significative dans la filière bois ou ingénieur débutant, diplômé de la filière bois et souhaitez acquérir de l'expérience sur un poste à responsabilités.
- Conditions proposées : CDI. Rémunération brute annuelle à partir de 30 600€ (ajustable selon profil). 23 jours RTT, prime de résultat. CE.



### PEPINIERES NAUDET

Pépinière forestière : 25 millions de jeunes plants vendus par an.

#### TECHNICO-COMMERCIAL SUD-EST PEPINIERE FORESTIERE H/F Bouches-du-Rhône

- Missions : Vous aurez pour principales missions de gérer et fidéliser un portefeuille clients déjà bien établi (21 départements), de promouvoir et développer notre gamme de produits auprès des entités décisionnaires (architectes, bureaux d'études, maîtres d'œuvre, maîtres d'ouvrage...), d'organiser et de participer aux salons professionnels, d'assurer le suivi logistique des livraisons en collaboration avec le directeur technique et l'assistante commerciale.
- Profil recherché : BTS Technico-commercial Produits de la filière Forêt-Bois / Gestion Forestière ou diplôme équivalent. Dynamisme commercial et 1ère expérience de la vente souhaitée. Connaissances du milieu végétal. Permis de conduire
- Conditions proposées : CDI selon formation et expérience. Véhicule de société – Téléphone portable .



### SARL MONATTE

Exploitation forestière/scierie feuillus (chêne).

#### GESTIONNAIRE FORESTIER / ACHETEUR BOIS DURABLE F/H Ardennes

- Missions : Approvisionner en bois, dans le cadre de la transition écologique et gestion durable de la forêt, auprès de petits propriétaires. Annexe : Développer des marchés à la scierie, Aide polyvalente à la scierie.
- Profil recherché : Profil conscientisé et imprégné quotidiennement par l'urgence climatique : gestion forestière, dynamisme du démarchage commercial. Capacité d'initiatives, polyvalence, collectif.
- Conditions proposées : CDI.



### UNISYLVA S.C.A

Coopérative forestière qui regroupe 13 000 propriétaires forestiers.

#### DIRECTEUR COMMERCIAL H/F - CDI Cher

- Missions : Encadrer équipe commerciale et participer au Comité de Direction. Définir stratégie commerciale et assurer suivi du processus commercial. Développer activité commerciale, négocier et suivre les relations clients. Participer au développement commercial. Suivre actions commerciales agences et animer le réseau interne de responsables usines. Suivre production bois des agences : définition des objectifs par marchés, choix de fabrication et de mise en cohérence entre fabrication et demande. Suivre réalisation des contrats clients, cohérence commandes et prévisions de livraison. Suivre état des stocks et leur orientation. Suivre et respecter les en-cours clients.
- Profil recherché : Parcours en gestion forestière ou de TC bois, avec expérience probante dans la filière OBLIGATOIRE. Qualités analytiques, relationnelles Faire preuve d'anticipation.
- Conditions proposées : CDI. Poste basé à Limoges (87), Bourges (18) ou Lempdes (63) Rémunération selon profil, voiture de service



### ALLIANCE FORETS BOIS

Coopérative de propriétaires qui exploite et commercialise 2,5 millions de tonnes de bois par an.

#### TECHNICO-COMMERCIAL BOIS ENERGIE H/F Vienne

- Missions : Organisation commerciale : animation des marchés existants et prospection de nouveaux marchés. Gestion technico-économique des plateformes : encadrement de l'approvisionnement, suivi des stocks. Suivi et analyse de la production, des comptes chantiers et des plateformes. Amélioration continue des techniques de production de la ressource. Veiller au respect des règles qualité, sécurité et environnementales.
- Profil recherché : Formation ingénieur ou equiv. Bac+ 5 Une première expérience est fortement souhaitée dans la filière bois. Très bonne maîtrise du pack office. Rigueur, organisation, autonomie
- Conditions proposées : CDI.



### AGRIVALOR

Entreprise spécialisée dans la collecte et le recyclage de déchets.

#### CONDUCTEUR POUR BROYEUR À PLAQUETTES FORESTIÈRES H/F

Haut-Rhin

- Missions : En relation avec le responsable bois et d'exploitation vous assurerez : le broyage sur chantier forestier ainsi que sur plateforme. La coordination des camions et le suivi de leurs destinations. L'entretien, maintenance, diagnostic pour maintenir le broyeur en bon état de fonctionnement.
- Profil recherché : Permis Poids Lourd D exigé. (Permis CE serait un plus). Une bonne maîtrise d'une grue forestière sera fortement appréciable. Notion de mécanique indispensable.
- Conditions proposées : CDI à pourvoir dès que possible. Rémunération de 25 à 29 K€.



### SOVEN

La centrale d'achat d'énergies d'ENGIE Cofely et d'ENGIE Réseaux.

#### CHARGE D'APPROVISIONNEMENT BIOMASSE H/F

Côte-d'Or

- Missions : -Exploitation et développement : Organiser et planifier les livraisons pour les chaufferies biomasse conformément au plan d'approvisionnement défini lors du budget, gérer les ss-traitants et les prestataires (sociétés de broyage, transporteurs...), s'assurer du respect des critères d'exigence du combustible, s'assurer du respect de la réglementation et des règles de sécurité, vérifier la qualité des livraisons et réaliser des audits auprès de nos fournisseurs ou des chaufferies, participer au développement du réseau de fournisseurs de bois sur son périmètre. - Logistique : assurer la prise des commandes de biomasse des exploitants et la planification des livraisons avec les fournisseurs, remonter les anomalies de qualité du combustible ou de délais de livraison des fournisseurs auprès du Responsable Gestion et des Acheteurs de SOVEN.
- Profil recherché : BTS Gestion forestière ou technico-commercial bois et avec une 1ère expérience dans la filière bois (exploitation forestière notamment). Une bonne connaissance de la forêt privée locale serait un plus apprécié. Des qualités d'organisation, d'adaptabilité, un bon relationnel et un esprit d'initiative sont attendus. La maîtrise de l'outil Excel est demandée.
- Conditions proposées : CDI Pour ce poste opérationnel, des déplacements sont à prévoir sur les départements de Côte d'Or, Saône et Loire et Haute Marne principalement.



### SARL AGB

Entreprise familiale, dont la revalorisation des déchets vert et du bois est devenue une des activités principales.

#### ASSISTANT ADMINISTRATIF ET LOGISTIQUE H/F

Calvados

- Missions : 1/Service transport: Vous créez, organisez coordonnez et gérez le planning des chauffeurs, traitement des bordereaux, saisie de donnée, gestion de pesées, préparation quotidienne des documents et autorisations nécessaires pour les chauffeurs avec respect des délais. Reporting des réclamations clients. 2/Organisation et gestion du site : vous serez chargé de veiller à la bonne tenue du site, en terme d'entretien et d'organisation, en terme de respect des protocoles de sécurité mis en place Service administration : accueil, création de tableaux de bord et enregistrement des données pour le reporting de l'activité journalière.
- Profil recherché : De formation supérieure avec expérience, votre appétence pour le travail administratif est essentielle. Organisation, rigueur, réactivité et capacités d'adaptation sont des atouts nécessaires pour réussir dans cette création poste. Maîtrise des outils informatiques.
- Conditions proposées : CDI basé à Villers sur mer. Temps plein.



### BOIS DU DAUPHINE

Scieries industrielles de bois résineux qui propose toute une gamme de produits bois massif destinés à la construction.

#### CONDUCTEUR DE PARC À GRUMES F/H

Isère

- Missions : Sous la direction du responsable du parc à grumes, vous pilotez : - la ligne de découpe automatisée (installation HOLTEC) : vous réceptionnez la matière première (les grumes), vous triez les grumes en fonction de leur qualité, essence et dimension, vous surveillez les différentes étapes du process automatique : écorçage, cubage découpe en billons, affectation dans les boxes. - Une pelle à grappin sur pneu (30-40 tonnes) : vous approvisionnez et évacuez la ligne de découpe des grumes, vous assurez l'entretien quotidien de la pelle (nettoyage, graissage...).
- Profil recherché : Titulaire du Caces 2, vous avez idéalement une expérience en conduite d'engin forestier ou agricole. Des compétences en mécanique d'engins sont un plus. Ordonné, organisé et rigoureux, vous appréciez le travail en équipe. Vous respectez les consignes de sécurité et communiquer aisément avec vos interlocuteurs.
- Conditions proposées : CDI Travail en équipe - 2x8 matin et après-midi. 2630€ bruts mensuels + tickets resto + intéressement.



### ALLIANCE FORETS BOIS

Coopérative de propriétaires qui exploite et commercialise 2,5 millions de tonnes de bois par an.

#### LOGISTICIEN F/H

Gironde

- Missions : Sous la responsabilité hiérarchique du Directeur Commercial Clients Bois, missions : -Gestion logistique opérationnelle au quotidien : réception des commandes des clients industriels du bois, constitution de planning et suivi des livraisons, adaptation de programme, suivi de réclamations, optimisation des flux. -Participation au développement d'outils logistiques et à leur diffusion en interne. -Animation du réseau de logisticiens des différentes agences et des acteurs externes. -Reporting : gestion des stocks, suivi de la production, suivi de contrats, points mensuels.
- Profil recherché : BTS ou Licence professionnelle en logistique. 1ère expérience est fortement souhaitée. Très bonne maîtrise du pack office. Organisé, rigoureux et autonome. Une connaissance logistique et administrative de l'export maritime serait un plus.
- Conditions proposées : CDI.



### UNISYLVA S.C.A

Coopérative forestière qui regroupe 13 000 propriétaires forestiers.

#### CHEF D'ATELIER PRODUCTION BOIS BUCHE H/F

Cher

- Missions : Encadrer et gérer le personnel du site (3 à 4 personnes + intérimaires) avec l'appui du chef d'équipe. Organiser les programmes de production et les postes de travail, en lien avec le responsable commercial. Contrôler les réceptions et expéditions. Gérer les stocks Régler les machines en étant garant de la sécurité. Réaliser et superviser la maintenance des équipements et le nettoyage du site. Conduire la grue forestière, chargements ou déchargements (CACES ou habilitation requis). Réaliser et transmettre les différents « reporting » à la Direction Participer à la production en intervenant sur le terrain avec les équipes.
- Profil recherché : 5 ans d'exp mini sur un poste similaire idéalement entreprise secteur agricole ou bois. Apprécier l'opérationnel et le travail de terrain. Sens de l'organisation. Compétences en maintenance mécaniques et électriques ainsi qu'en conduite de grues forestières et conduite d'engins seront appréciées.
- Conditions proposées : CDI. Salaire à négocier selon profil.





### UNISYLVA S.C.A

Coopérative forestière qui regroupe 13 000 propriétaires forestiers.

#### TECHNICIEN SUPERIEUR OU INGENIEUR FORESTIER QSE/CARBONE F/H

Haute-Vienne

- Missions : Planifier et réaliser des audits de chantiers et d'activités. S'assurer par ces audits, que les engagements et procédures de la Coopérative sont compris, mis en œuvre et entretenus à tous les niveaux de l'entreprise. Sensibiliser les salariés au respect des engagements pris en matière de QSE. Veiller à prévenir les risques professionnels. Assister le Responsable QSE dans la tenue du système de management QSE, la mise à jour des procédures et consignes, le suivi d'indicateurs et les reportings. Assister les responsables de process dans leur animation. Assurer le suivi de la veille réglementaire et relayer. Participer à la politique de satisfaction des clients. Etre un appui au montage, à la conduite et mise en œuvre des projets Label Bas Carbone.
- Profil recherché : BTS, Master ou Ingénieur, orientation Gestion Forestière. 1ère expérience obligatoire dans une entreprise de la filière.
- Conditions proposées : CDI Poste rattaché au service QSE et à la Direction Technique



### CHAMBRE REGIONALE AGRICULTURE DE BRETAGNE

Oganisme Consulaire.

#### CONSEILLER SPECIALISE EN AGROFORESTERIE F/H

Côtes-d'Armor

- Missions : Répondre aux sollicitations des agriculteurs sur des projets de agroforestière et forestière, pour des plans de gestion durable des haies, sur toute question en agroforesteries et valorisations du bois. Réaliser des prestations d'étude de projets individuels ou collectifs de plantation. Réaliser des prestations de plans de gestion durable des haies. Réaliser des dossiers administratifs de demandes de subventions. Conduire des actions de vulgarisation sur l'agroforesterie : rédaction d'articles, newsletter, webinaires, organisation de visites, intervention auprès des partenaires. Préparer et intervenir en formation continue dans le domaine. Appuyer les projets expérimentaux qui visent à acquérir des références technico-économiques dans le domaine.
- Profil recherché : Minimum Bac + 2 (expérience souhaitée). Maîtriser techniquement la mise en œuvre de projets agroforestiers, la plantation et la reconnaissance des essences bocagères. Maîtriser la cartographie, le travail sur SIG.
- Conditions proposées : CDI Rémunération selon grille en vigueur et expérience.



### COMMUNAUTE DE COMMUNES ASTARAC ARROS EN GASCOGNE.

#### CHARGE DE MISSION FORET/BOIS POUR L'ÉLABORATION D'UNE CHARTE FORESTIÈRE DE TERRITOIRE F/H

Gers

- Missions : Sous l'autorité de la Cheffe du Pôle Développement Territorial, dans le respect des priorités définies par l'Entente Astarac et en cohérence avec le projet de PNR Astarac, le ou la titulaire du poste aura pour mission principale l'animation et la rédaction de la future Charte Forestière Territoriale Astarac : diagnostics préalables, élaboration du plan d'action CFT, animer les instances (élu, partenaires privés de l'amont et de l'aval)...
- Profil recherché : CDD 18 mois. Poste à 35 heures. Rémunération de 35 à 39 K€



### QUALISUD

Organsme de certification, inspection et audit.

#### RESPONSABLE DE SERVICE CERTIFICATION F/H

Landes

- Missions : Garant du bon fonctionnement du service chargé des certifications de notre Pôle Entreprises, vous pilotez dans ce cadre une équipe de référents dossiers et équipes administratives compétentes sur les cahiers des charges concernés. Cette mission sera complétée par des missions d'audits terrain à hauteur d'1/3 temps à 2 h de votre domicile. Le service dont vous aurez la responsabilité est un service qui répond aux besoins en certification individuelles d'entreprises des filières Bois et Forêt. Il est attendu une bonne capacité managériale, une expérience en processus qualité forte et une capacité d'adaptation appuyée.
- Profil recherché : Ingénieur Agri/Agro - Bois et forêt ou équivalent), vous justifiez d'une expérience réussie d'au moins 3 ans en lien avec les missions proposées. Vous aimez travailler en équipe (aptitude au management, coopération sur les projets, écoute, assertivité, pédagogie).
- Conditions proposées : CDI, statut cadre au forfait jour (206 jours avec 23 jours de RTT) Prévoir des déplacements ponctuels sur la France entière. Rémunération 32/35 K€ selon profil. Véhicule de service fourni.



### FIBOIS OCCITANIE

Association qui regroupe et fédère interpros régionales filière forêt-bois.

#### CHARGÉ DE MISSION AMONT BOIS ÉNERGIE - 1ERE TRANSFORMATION F/H

Hérault

- Missions : Coordonner, animer un réseau d'acteurs de l'amont. Accompagner le développement et la structuration du bois énergie bois industrie. Identifier les besoins des acteurs, suivre les projets. Suivre les études liées à la ressource. Dynamiser les actions de plantation / replantation via « Génération forêt ». Organiser des événements vers les acteurs et le grand public. Contribuer aux travaux du réseau national.
- Profil recherché : Master/ ingénieur/équivalent par expérience Formation/expérience pro dans le domaine forestier et/ou bois énergie est un plus. Permis B.
- Conditions proposées : CDI, Voiture de service. Salaire selon diplôme & expérience.



### COMMUNES FORESTIERES DU GRAND EST

Plus de 1700 communes et collectivités sont adhérentes au réseau des communes forestières du Grand Est, individuellement ou via un syndicat, représentant 70% des forêts communales du Grand Est.

#### CHARGES DE MISSION ANIMATEUR FORET-BOIS F/H

Meurthe-et-Moselle

- Missions : Assoc. de collectivités qui travaille sur la filière forêt-bois. Vous devrez réaliser des missions de formation et d'information après des élus (lettre info, gestion du site et des réseaux sociaux), faire le suivi complet des dossiers en collaboration avec différentes institutions (DRAFF, ONF, Parcs, Régions,...).
- Profil recherché : Niveau BTS , ingénieur à dominante forestière, connaissance du milieu associatif. Personne dynamique, autonome avec un sens du relationnel, pouvant travailler en réseau.
- Conditions proposées : CDD 6 CDD de 6 mois avec possibilité de CDI dans la structure. de 20 à 24 K€ selon compétences et convention collectives animation.





**CFPPA DE BAZAS FORETS**  
Centre de formation forestier. Formation par apprentissage et continue.

**FORMATEUR EN TECHNIQUES FORESTIERES H/F**  
Gironde

- Missions : Cours face à face : Techniques forestières : diagnostics des peuplements forestiers (dendrométrie), sylviculture. Economie de filière, droit forestier, organisation de TP, projets pluridisciplinaires, voyages d'étude. - Préparation aux examens : suivi des rapports de stage, préparation aux épreuves terminales. - Coordonner la formation BTS GF inscription aux examens, gestion des notes, gestion des CCF, coordination de l'équipe pédagogique, logistique pour des intervenants extérieurs. Assurer la relation avec la profession : suivi des apprentis en entreprise, suivi administratif des apprentis, recrutement des apprentis.
- Profil recherché : Ingénieur forestier ou licence, technicien supérieur avec 5 ans d'expérience. Bonnes connaissances dans les domaines enseignés. Expérience de terrain. Connaissances des acteurs de la filière bois et de l'environnement prof. Aptitude au travail d'équipe.
- Conditions proposées : CDD de droit public de 3 ans évolutif en CDI, à pourvoir immédiatement. Salaire mini 2200 € brut mensuel. 35 h/semaine. de 25 à 29 K€



**MFR de CHEVANCEAUX**  
Maison FamilialeRurale Forêt-Environnement.

**FORMATEUR PROFESSIONNEL FORESTIER H/F**  
Charente-Maritime


- Missions : Vous encadrerez des jeunes (et parfois des adultes) en formation. Vous enseignerez en Bac Pro Forêt (Seconde, 1ère, Terminale). Vous dispensez des cours en salle et sur le terrain. Ils portent sur la partie professionnelle essentiellement : Gestion de chantiers forestiers en sécurité, dimensions socio-économiques, juridiques, environnementales et techniques des pratiques forestières et maintenance des équipements. Une attention particulière sera portée sur le travail en sécurité. Vous êtes titulaire d'un B.T.S.A. Gestion Forestière avec une expérience professionnelle et/ou titulaire d'un Master dans cette même filière. Missions : enseigner, encadrer des T.P., lien avec les partenaires (familles, maîtres de stage et professionnels) et respecter les cadres réglementaires.
- Profil recherché : Expérience professionnelle d'au moins 3 ans. Avoir de bonnes capacités relationnelles et des compétences en gestion de groupe. Savoir travailler en équipe Maîtrise de l'outil informatique.
- Conditions proposées : CDI Durée hebdo : 35 h temps travail annualisé Salaire indicatif brut minimum : 1772 € /mois pour un débutant (convention collective MFR).



**CFA/CFPPA DE KERLIVER**  
Etablissement public d'enseignement agricole.

**FORMATEUR MÉTIERS DE LA FORÊT F/H**  
Finistère

- Missions : Coordination d'un cycle de formation. Enseignement des disciplines professionnelles en Travaux Forestiers (en classes de CAPA Travaux Forestiers, BP Responsable de Chantiers Forestiers) : sylviculture, bûcheronnage, économie d'entreprise, gestion de chantiers forestiers. Très bonne maîtrise des activités pratiques et du terrain..
- Profil recherché : BAC+3+4 dans le domaine de la forêt ou BAC+2 avec expérience professionnelle dans le domaine. Sensibilité pour les enjeux environnementaux. Expérience significative en enseignement Initiative, autonomie, capacité rédactionnelle.
- Conditions proposées : CDD 12 mois (renouvelable). Rémunération selon qualification et expérience (grille du protocole).



**SYLVA CAMPUS**  
Établissement d'enseignement privé.

**FORMATEUR CHARPENTE CONSTRUCTION BOIS H/F**  
Drôme


- Missions : Intervenir auprès d'un public d'apprentis du CAP au BTS. Elaborer les contenus de formation et supports de cours (dont atelier). Evaluer les compétences des apprentis. Veiller au respect des règles de sécurité. Participer au suivi des apprentis au Centre et en entreprise (lien avec le maître d'apprentissage).
- Profil recherché : BTS ou Licence Pro mini. Domaine : Charpente / Construction bois. Compétences en atelier attendues. Intérêt pour la formation en alternance. Capacité à transmettre et à former .
- Conditions proposées : CDD 1 an (possibilité de CDI dans la structure).



**AGROPARISTECH CAMPUS DE NANCY**  
Etablissement d'enseignement supérieur et de recherche.

**CHARGE DE RECHERCHE ET D'ENSEIGNEMENT EN FORESTERIE ET MODELISATION H/F**  
Meurthe-et-Moselle

- Missions : Vous serez chargé de l'enseignement et de la recherche dans le domaine de la sylviculture quantitative, avec pour cœur de compétence la conception, le calibrage et l'implémentation dans des outils de simulation de modèles de croissance forestière.
- Profil recherché : Docteur forestier ou ingénieur forestier ayant travaillé dans un contexte de recherche.
- Conditions proposées : CDD 12 mois. Rémunération selon grille indiciaire du ministère de l'agriculture et selon expérience.



**COMMUNES FORESTIÈRES PACA – URACOFOR**  
Organisme qui représente, conseille et accompagne les élus sur les questions liées à la forêt et au bois à l'échelle régionale.

**CHARGE DE MISSION FORMATION H/F**  
Provence-Alpes-Côte-d'Azur

- Missions : Ces formations ont pour objectif d'accompagner les élus dans leurs missions de propriétaires forestiers, d'aménageurs du territoire, de maîtres d'ouvrage de bâtiment et de responsables de la sécurité. s. Devra coordonner, planifier, organiser les sessions de formation des élus et construire le plan de formation (changement climatique, incendie, commercialisation du bois, réglementation...).
- Profil recherché : Bac +2/5 de formation forêt/environnement/ développement local/aménagement du territoire. Expériences en organisation et coordination de formations professionnelles. La connaissance du domaine forestier et du fonctionnement des collectivités locales sera déterminante.
- Conditions proposées : CDD 6 mois, remplacement congé maladie. Salaire à définir / chèques déjeuner.

FORMATION

## Du CAP au Bac + 5 : DU CHOIX À TOUS LES NIVEAUX

Études courtes ou longues, formation initiale ou continue : le secteur de la forêt et du bois offre aux jeunes et moins jeunes, scolaires, salariés ou personnes en recherche d'emploi tout un panel pour se qualifier et obtenir des diplômes. Anne-Claire Lefloch, chargée de mission à l'Apecita, nous propose un panorama de l'offre de formation dans la filière.

**L**a filière de la forêt et du bois offre une large palette de métiers, des plus techniques au stade de la production, aux plus artistiques comme l'ébénisterie, en passant par la construction et la transformation. Ces métiers sont accessibles du niveau CAP/CAP agricole au niveau ingénieur. Au sein de cette vaste filière, il est complexe de lister toutes les formations existantes. Cet article se concentre donc sur celles plus en lien avec le cœur de cible de

l'Apecita, à savoir la production et la gestion forestière. Vous pouvez retrouver l'ensemble des formations du secteur sur le site [www.metiers-foret-bois.org](http://www.metiers-foret-bois.org). Avec un BPA, un CAP agricole, un BP ou un Bac pro, les jeunes diplômés peuvent accéder à des métiers tels qu'agent d'exploitation forestière, ouvrier forestier, élagueur, conducteur d'engins forestiers, etc. Après un Bac pro ou un Bac général, la poursuite d'études peut se faire vers un BTSA gestion forestière par exemple. Contrairement





au Bac pro où sont abordées des questions d'ordre technique et de manipulation des divers matériels, le BTSA gestion forestière permet d'acquérir des connaissances plus globales sur l'organisation de la filière, la gestion et la commercialisation. Les diplômés se destinent à des métiers en lien avec la gestion forestière, mais aussi l'animation ou le contrôle qualité. Il est également possible de se spécialiser dans le commerce à travers un BTSA technico-commercial, spécialité produits de la filière forêt et bois. On peut aussi souligner que le développement de l'offre de formation en licences pro et les spécialisations qu'elles offrent, sont vraiment devenues une « concurrence » pour les Bac + 2 sur le marché de l'emploi. Il en existe de nombreuses dans les domaines de la gestion, de l'aménagement et de la commercialisation. Ces diplômés de niveau Bac +2/3 sont

**ZOOM**

## Des spécialisations à la carte

- Agent polyvalent de scierie
- Chauffeur de porteur forestier
- Conduite d'abatteuse-ébrancheuse-billonneuse
- CS arboriste-élagueur
- CS gestion des arbres d'ornement
- CS pilote de machines de bûcheronnage
- Formation aux métiers de grimpeur
- SIL commis de coupe
- SIL conducteur de grumiers
- SIL technicien conseil en agroforesterie
- SIL technicien de mobilisation des bois
- Technicien forestier
- Technico-commercial bois
- Titre professionnel responsable de développement commercial spécialisé bois

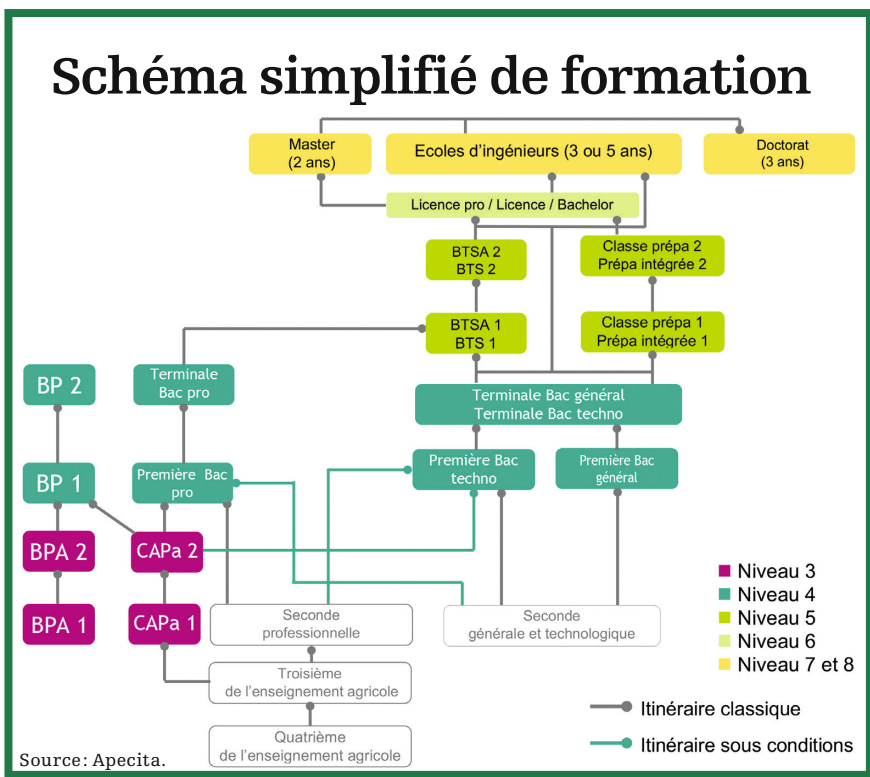
CS : certificat de spécialisation  
 SIL : spécialisation d'initiative locale  
 Plus d'informations sur [www.agrorientation.com](http://www.agrorientation.com) et sur [www.metiers-foret-bois.org/](http://www.metiers-foret-bois.org/)

souvent recherchés dès que le métier nécessite des compétences d'encadrement. Les métiers de la R&D et du conseil s'adressent quant à eux davantage aux titulaires d'un master ou d'un diplôme d'in-

génieur. Plusieurs écoles d'ingénieurs proposent des spécialisations dans le secteur forestier: c'est notamment le cas d'AgroParisTech, de l'Enstib, de l'ESB, de Bordeaux Sciences Agro ou de l'école de Purpan. Un ingénieur agri/agro pourra également se destiner à ces métiers, sous réserve de justifier d'une expérience dans ce secteur à travers ses stages.

Enfin, il ne faut pas omettre toutes les formations qualifiantes (CS, titre professionnel...) permettant d'acquérir de nouvelles compétences et de faciliter l'accès à l'emploi (lire l'encadré). Précisons enfin que tous les diplômés du ministère de l'Agriculture sont accessibles par plusieurs voies: parcours scolaire, apprentissage, formation continue ou professionnelle et validation des acquis de l'expérience. Il ne faut pas hésiter à se renseigner sur [www.agrorientation.com](http://www.agrorientation.com) ou directement auprès des établissements.

**ANNE-CLAIRE LEFLOCH,  
 CHARGÉE DE MISSION  
 À L'APECITA**



## ZOOM SUR TROIS ÉTABLISSEMENTS

### AgroParisTech-Nancy

# Devenir ingénieur **SPÉCIALISÉ FORÊT**

Le site d'AgroParisTech-Nancy propose trois formations supérieures forestières : de la spécialisation du cursus d'ingénieur au doctorat, en passant par le master.

**E**n lien avec les autres sites d'AgroParisTech, (Montpellier, Kourou, Palaiseau, Reims, Orléans, Clermont-Ferrand, Grignon), le campus de Nancy a la responsabilité des formations supérieures forestières d'AgroParisTech.

Trois spécialisations sont dispensées en lien avec la forêt. « Au sein de la formation d'ingénieur AgroParisTech, il est possible de se spécialiser en forêt et milieux naturels à partir de la 2<sup>e</sup> année sur le campus de Nancy. Ensuite, nous proposons en troisième année trois "dominantes d'approfondissement" : ressources forestières et filière bois, gestion des milieux naturels et gestion forestière », explique Christophe Voreux, directeur des études et de la pédagogie du campus de Nancy d'AgroParisTech. La dominante gestion forestière, particularité de Nancy, est reconnue et demandée par les étudiants : chaque année, sur les 55 élèves nancéiens en 3<sup>e</sup> année du cursus d'ingénieur, environ 25

suivent cette dominante. « Cette formation fait généralement le plein. Il est difficile d'augmenter les effectifs avec le nombre actuel d'enseignants, car cela nécessite beaucoup de terrain (4 mois de terrain sur les 6 mois académiques), que ce soit pour aller à la rencontre des acteurs de la filière, réaliser des mises en situations, voir les différents types d'écosystèmes forestiers, les différentes gestions possibles, etc. » Les étudiants effectuent au minimum trois projets de terrain en dernière année, qui leur permettent de répondre à des problématiques concrètes.

#### Télédétection et géomatique

L'enseignement de la forêt et de sa gestion suit évidemment les progrès techniques. « Nos enseignants ont presque tous eu une expérience professionnelle de gestionnaire forestier. Nos étudiants apprennent à se servir d'outils comme la télédétection ou la géomatique (outils cartographiques). Aujourd'hui, par exemple, la prise

de vues au laser permet d'acquérir plus rapidement les données et d'améliorer la connaissance chiffrée de la forêt (hauteur, densité, etc.), des informations essentielles en gestion forestière », explique Christophe Voreux.

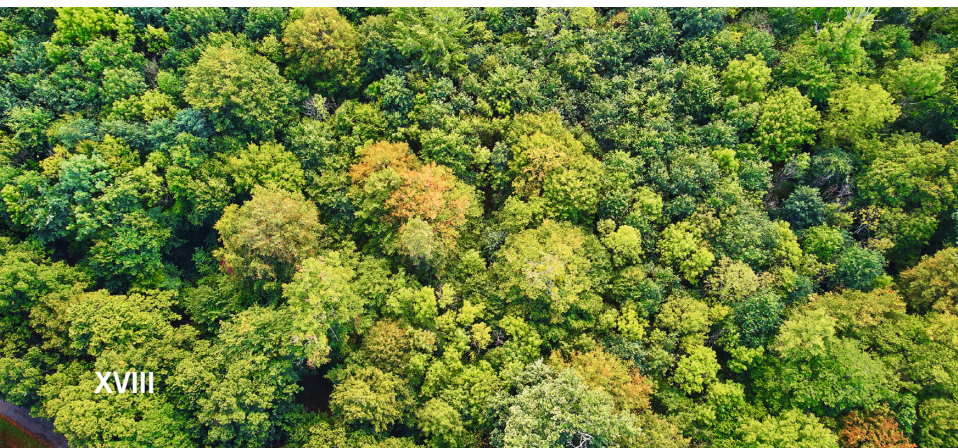
Les ingénieurs spécialisés en forêt s'insèrent facilement sur le marché du travail : « La demande de diplômés est assez forte, que ce soit pour la forêt publique ou privée. » Le poids de la filière bois française est conséquent : la filière emploie 440 000 personnes dont un peu moins de 200 000 en gestion forestière selon les chiffres de l'Insee.

Le campus nancéien dispense également, en partenariat avec l'Université de Lorraine, un master agrosociétés, environnement, territoires, paysage, forêt, avec cinq parcours différents, dont deux dans le domaine forestier : écosystèmes agricoles et forestiers et « Forests and their environment », enseigné en anglais. Ils visent à donner une maîtrise des outils nécessaires aux démarches de recherche et de gestion.

Pour ceux intéressés par la poursuite d'études, AgroParisTech Nancy propose une formation de doctorat. « Cinq à six doctorants soutiennent leur thèse chaque année, sur des sujets très pointus, que ce soit en biologie de l'arbre, en écologie ou en innovation », précise Christophe Voreux.

EMMANUELLE THOMAS

L'enseignement de la forêt et de sa gestion suit bien évidemment les progrès techniques, les étudiants apprennent à se servir d'outils comme la télédétection ou la géomatique.



EMMANUELLE THOMAS / ADOBE STOCK



# La forêt, MAIS PAS SEULEMENT

Sylva campus forme aux métiers de la forêt et du bois. L'éventail est large pour des jeunes passionnés qui cherchent à intégrer une filière très en demande.

**S**ylva campus existe depuis 1953 sous le nom de Cefa 26. À l'origine, il ne proposait que des formations liées à la forêt, mais l'établissement a élargi son offre vers la construction bois et le paysage. C'est pour cela qu'il a rajeuni son identité en choisissant un nom plus en lien avec ses activités. Toutes formations confondues, Sylva campus représente 330 apprenants, de la 4<sup>e</sup> au BTS, en formation classique ou en alternance.

### Sortir avec un métier

« Nous ne proposons quasiment pas de formations généralistes. Un jeune qui entre chez nous doit déjà avoir une idée de sa future activité professionnelle », indique Paul Salmin, le directeur. Difficile pourtant, à l'adolescence, d'être certain de son orientation. Mais le directeur poursuit : « Ce sont des formations passion. Les candidats qui s'adressent à nous ont déjà mûri leur réflexion. Celui qui se lance par hasard, cela ne marche pas. » Il n'exclut toutefois pas des passerelles entre les différentes spécialités de l'établissement, entre la partie forêt et la partie construction bois notamment, car le parcours des apprenants peut évoluer au fil du temps. Paul Salmin ajoute : « Certains élèves venus pour entrer



*rapidement dans la vie active se découvrent au fil de l'année, et décident finalement de poursuivre leurs études. »*

### Des professions mal connues

La motivation commune des candidats, c'est le milieu naturel dans lequel ces métiers les feront évoluer. L'aspect agroécologie, le travail en plein air et l'indépendance sont les principaux critères, au point de faire passer en arrière-plan les contraintes, pourtant bien réelles. L'établissement remplit facilement ses classes, en particulier le BTSA gestion forestière, qui est très demandé. En revanche, le directeur concède quelques difficultés pour recruter sur les formations commerciales et sur la construction bois, en dépit d'une forte demande des professionnels. « Le public connaît très mal les métiers de la filière bois, hormis les exemples du bûcheron ou de l'élagueur. Il est dif-

*ficile d'être identifié et reconnu au moment de l'orientation »,* déplore Paul Salmin, dont l'établissement organise pourtant de nombreux événements.

### Bien outillés

Sylva campus possède un domaine de 80 ha de forêt pour des travaux pratiques. Ils sont proposés une fois par semaine à toutes les formations initiales en plus de stages une fois par mois en entreprise. « Cela stabilise et motive les jeunes, en les mettant en situation professionnelle, mais ça demande beaucoup d'ingénierie pédagogique », explique Paul Salmin. À cette organisation, il faut ajouter une xylothèque, un espace de 170 m<sup>2</sup> destiné à la connaissance du bois, un simulateur d'abatteuse, une pépinière forestière de 4500 m<sup>2</sup> et pour finir un plateau technique bois et construction.

MARC GUILBAUD





## École forestière de Meymac (19)

### « On ne vient pas à Meymac PAR HASARD »

Dans une filière forêt-bois en plein développement, le CFPPA de Meymac en Corrèze propose des formations de haut niveau, directement applicables sur le terrain.



**L'**EPL de Haute-Corrèze rassemble les lycées de Meymac, le lycée Henri-Queuille de Neuvic, le CFPPA de Haute-Corrèze (Neuvic et Meymac), l'atelier technologique et la ferme du manus. L'école forestière comprend le lycée, le CFPPA et l'atelier technologique de Meymac. Ce dernier exploite la forêt tout en accueillant les apprenants. Au cœur d'un massif forestier, le CFPPA propose un large éventail de formations en relation avec cet environnement: depuis le certificat de spécialisation jusqu'au BPA ou au brevet professionnel, huit choix de formations de niveau 3 à 4 sont disponibles. Il y a aussi un BTSA gestion forestière en un an, mais surtout de nombreuses formations courtes pour les entreprises, les particuliers et les collectivités.

#### Un centre très équipé

La réputation de l'établissement n'est plus à faire grâce aux conditions d'enseignement. « On ne vient pas à Meymac par hasard » explique Estelle Fayolle, chargée de communication de l'établissement. Les stagiaires sont formés sur des chantiers réels, en synergie avec l'atelier technologique. La pratique sur le terrain représente en moyenne 70% de la formation. L'établissement est également connu pour posséder les plus

grands simulateurs de conduite d'engins forestiers existant, fournis par les trois marques de matériel les plus répandues. Il s'est récemment équipé de drones.

#### Pas de soucis à la sortie

« La filière a besoin de personnel qualifié, ce sont des métiers en tension. Nos stagiaires trouvent tous à se faire embaucher à la sortie, nous avons 90% de taux d'insertion à trois mois. » Certains créent même leur propre entreprise. Les classes sont pourtant pleines, preuve de l'engouement des jeunes, mais aussi de personnes en reconversion pour cette filière. L'établissement est ainsi passé d'une à deux sessions par an pour la formation d'arboriste élagueur. « Les stagiaires ont envie des espaces forestiers, ils sont aussi sensibles au travail du bois qui possède une image de matériau noble », indique Estelle Fayolle à propos de jeunes qui ne sont pas forcément issus du milieu agricole ou forestier. Le bassin de recrutement se trouve principalement dans la région, la forêt étant le principal employeur. Mais la réputation du CFPPA attire aussi des candidats venant de loin. La seule difficulté est de trouver des aspirants en mécanique spécialisée, mais le diplôme de responsable forestier évolue pour s'adapter à la demande.

MARC GUILBAUD

Cécile Maris

# Sortir des sentiers battus avec UNE INGÉNIEURE FORESTIÈRE

Cécile Maris a construit toute sa carrière au sein du Centre régional de la propriété forestière. Ingénieure forestière du massif des Landes de Gascogne depuis 2013, elle s'engage au quotidien dans des missions très variées : participer à des programmes de recherche, réfléchir sur les risques en forêt, ou encore dialoguer avec les élus.

**A**rrivée par hasard dans une formation forestière, Cécile Maris est aujourd'hui convaincue de faire partie d'une filière vertueuse. Après un BTS gestion forestière en Gironde et un BTS bois et grumes dans le Doubs, Cécile Maris entame sa carrière en 2000 au Centre régional de la propriété forestière (CRPF) Aquitaine. Ses premières missions consistent à accompagner les propriétaires forestiers après la tempête Martin de 1999.

## Réfléchir sur les risques en forêt

D'abord technicienne, Cécile Maris assume différentes missions au sein du CRPF. Entre autres, elle expérimente des techniques de nettoyage et de reconstitution après tempête et elle anime les rencontres des propriétaires forestiers du massif des Landes de Gascogne. Treize ans plus tard, elle devient ingénieure massif des Landes de Gascogne au CRPF, après avoir obtenu un diplôme d'ingénieur à Bordeaux Sciences Agro en 2008. Depuis 2013, en plus d'animer une équipe de tech-

niciens forestiers, elle réalise des missions très variées en tant qu'ingénieure. Par exemple, elle participe aux programmes d'expérimentation menés sur le massif des Landes de Gascogne avec des partenaires forestiers comme l'Institut national de recherche pour l'agriculture, l'alimentation et l'environnement (Inrae), l'Office national des forêts et le FCBA. Elle organise aussi des réflexions autour des risques en forêt : incendies, sécheresse ou menace sanitaire. Elle s'occupe également des relations avec les élus du CRPF Nouvelle-Aquitaine.

« *La diversité de nos missions et des personnes avec lesquelles nous travaillons, c'est ce qui me plaît le plus dans mes fonctions au CRPF* », indique l'ingénieure. En effet, Cécile Maris est au contact d'interlocuteurs très variés : les propriétaires forestiers, les chercheurs de l'Inrae, les représentants de l'État, ou les entrepreneurs de travaux forestiers. Elle apprécie également le changement d'échelle qui s'applique à son métier au quotidien. Cécile Maris explique que « *le matin, on s'interroge sur les solutions à*



*mettre en œuvre sur une parcelle précise, puis, l'après-midi, on participe à des réunions sur les stratégies au niveau régional* ».

## « Atténuer le changement climatique »

Selon elle, il est primordial de « *s'appuyer sur la station forestière, les pratiques et les savoir-faire des forestiers locaux* ». Elle conseille d'ailleurs aux étudiants de la filière de multiplier leurs expériences dans différentes régions forestières. En effet, « *les solutions mises en œuvre sur des peuplements forestiers en Gironde ne seront pas les mêmes que dans le Doubs* ».

Cécile Maris met en avant les bénéfices écologiques de la forêt : « *Elle participe à la fois à produire du bois, un écomatériau renouvelable, à maintenir la biodiversité, et à réguler le climat par le stockage du carbone. La forêt est un élément clé pour atténuer le changement climatique tout en étant elle-même sensible à ses effets.* »

AMÉLIE DI BELLA



## ENTREPRISES

### Forêts & Bois de l'Est

# Envoyer du bois **POUR RECRUTER** ouvriers sylvicoles et bûcherons

La coopérative Forêts & Bois de l'Est accompagne les propriétaires forestiers du territoire dans la tenue de leur terrain boisé. Gaëlle Gérard-Lignon, sa responsable ressources humaines, présente les principaux métiers de la structure et aborde les difficultés de recrutement.

**F**orêts & Bois de l'Est n'est pas une coopérative comme on l'imagine : ses adhérents ne sont pas des professionnels mais des propriétaires forestiers. Avec ses 94 collaborateurs, dont 70 liés aux métiers du bois et de la forêt, la coopérative est implantée dans le Grand Est et en Bourgogne-Franche-Comté. Sa mission ? Accompagner les adhérents dans leur gestion forestière, du début à la fin.

#### « Ils sont tous polyvalents de façon ponctuelle »

En effet, la structure propose un panel de services très large en conseil, cartographie, marquage ou vente du bois. Gaëlle Gérard-Lignon, responsable ressources humaines de la coopérative forestière, en présente les principaux métiers : techniciens et ingénieurs forestiers, ouvriers sylvicoles et bûcherons.

Les premiers s'occupent principalement d'organiser le reboisement et la coupe. Ils peuvent également avoir une spécialité telle que la gestion-conseil ou les travaux : « Ils sont tous polyvalents de façon ponctuelle », explique

Gaëlle Gérard-Lignon. Par ailleurs, les ouvriers sylvicoles et les bûcherons travaillent sur le terrain, aussi bien en équipe qu'en autonomie. Ils sont peu nombreux dans la coopérative. D'habitude, la structure fait appel à des prestataires pour ces profils, mais depuis deux ans, ils peinent à recruter des ouvriers sylvicoles et des bûcherons. Alors, en partie grâce aux aides du plan France Relance pour le reboisement, la coopérative s'est mise à embaucher ces profils dans son équipe interne.

#### Un travail de terrain modulé par la météo

Cette difficulté à recruter s'explique principalement par deux raisons : les départs en retraite et le manque d'attractivité des métiers de la filière. En effet, Gaëlle Gérard-Lignon déplore que « personne ne compense les départs en retraite ». Ce ne sont pourtant pas les formations qui manquent pour accéder à ces métiers, entre le Bac pro forêt, le BTSA gestion forestière, le BPA travaux forestiers ou encore l'école d'ingénieur et le master spécialisé en forêt.



Forêts & Bois de l'Est emploie 94 collaborateurs.

Du bûcheron à l'ingénieur forestier, les professionnels doivent tous faire preuve d'une grande autonomie et s'adapter au travail de terrain, qui est souvent modulé par la météo. En plus du savoir-être et des connaissances techniques, les métiers de la forêt évoluent avec l'usage de nouveaux outils technologiques. Ainsi, les techniciens se servent de plus en plus de drones sur le terrain. Gaëlle Gérard-Lignon ajoute que « le réchauffement climatique fait évoluer le mode de gestion des forêts et nécessite une mise à jour continue des compétences techniques ».

AMÉLIE DI BELLA

# Alcina

## Un bureau d'études SPÉCIALISÉ DANS LA FORÊT

Alcina est une entreprise spécialisée dans les espaces forestiers du sud-est de la France. Son fondateur, Sébastien Diette, évoque les missions de ses dix ingénieurs et techniciens forestiers, ainsi que sa stratégie de recrutement.

« **L**es ingénieurs et les techniciens salariés d'Alcina ont des missions transversales : ils travaillent sur les trois pôles d'activité de l'entreprise », présente Sébastien Diette, le gérant et fondateur du bureau d'études. Fondée en 2006, cette entreprise spécialisée dans les espaces forestiers du sud-est de la France intervient dans trois domaines : bureau d'études, expertise et gestion de patrimoine.

Destiné aux collectivités et aux institutions, le bureau d'études aborde tous les sujets forestiers, en réalisant par exemple des schémas de desserte. Il traite aussi le risque de feu de forêt, avec une approche plus territoriale. « L'activité d'expertise, quant à elle,

s'adresse aux secteurs privés qui ont des projets ayant un impact sur les espaces forestiers », complète Sébastien Diette. Enfin, la gestion de patrimoine forestier lui est confiée par des propriétaires de forêt de 10 à 100 hectares.

### « On aime bien croiser les métiers »

Entre Montpellier, Aix-en-Provence et Gap, Alcina emploie huit ingénieurs et deux techniciens forestiers qui interviennent tous sur les différentes activités de l'entreprise. Sébastien Diette explique que ce fonctionnement particulier est né d'une envie des salariés de travailler sur différentes thématiques. Le fondateur considère que « l'activité de gestion forestière peut nécessiter des

niveaux ingénieur, tout comme nos techniciens peuvent être tout à fait pertinents dans le travail de bureau d'études. On aime bien croiser les métiers ».

### Spécialiste en risque incendie : difficile à recruter

Sur ces postes d'ingénieur et de technicien, la compétence essentielle recherchée reste technique. Lors du recrutement, Sébastien Diette retient les profils qui ont un goût pour le terrain et de bonnes connaissances en gestion forestière. L'équipe attache également beaucoup d'importance à la bonne entente avec le ou la futur(e) collègue. Il arrive aussi que le bureau d'études recherche une compétence plus spécifique chez ses candidats, comme la dimension environnementale ou une spécialité en risque incendie.

« Très peu de personnes sont formées au risque incendie, ou alors elles sont déjà en poste », indique Sébastien Diette, qui a eu des difficultés à recruter un profil aussi spécifique. Aujourd'hui, Alcina privilégie la formation de ses nouveaux employés en interne. En ce qui concerne les nouvelles compétences dans la filière, notamment autour de la modélisation, l'entreprise recrute des stagiaires de niveau ingénieur pour tester ces outils.

AMÉLIE DI BELLA





## Coforêt

# Des conseillers forestiers avec **UNE GRANDE AUTONOMIE**

La coopérative Coforêt accompagne 22 000 propriétaires dans la gestion de leurs forêts privées. Pour répondre aux besoins de ses adhérents et appréhender les problématiques locales, cette coopérative déploie 60 spécialistes de la sylviculture sur son territoire.

« **N**otre management collaboratif offre une grande autonomie à nos conseillers forestiers. Chez Coforêt, la gestion du personnel repose sur trois mots d'ordre : responsabilité, compétitivité et liberté », insiste Isabelle Chirat, sa responsable des ressources humaines.

Issue de la fusion entre Cofove et Cumacobois en 2003, cette coopérative accompagne aujourd'hui 22 000 propriétaires forestiers. Coforêt emploie 100 collaborateurs, dont 60 implantés dans les territoires. « Notre vision de la gestion forestière repose sur la proximité avec nos adhérents : nous pouvons apporter des réponses aux problématiques locales. Pour cette raison, nous possédons vingt bureaux, répartis dans les régions Auvergne-Rhône-Alpes et Bourgogne-Franche-Comté, détaille Isabelle Chirat. Comme notre organisation est décentralisée, nous demandons à nos collaborateurs de faire preuve d'une grande autonomie. »

### Gestionnaires et techniciens : un diplôme commun

Coforêt emploie neuf gestionnaires forestiers et une cinquantaine de techniciens. D'après la responsable des ressources humaines, ces professionnels ont tous un goût prononcé pour la nature et les écosystèmes et sont attachés à



Nicolas Girard, conseiller forestier, s'adresse au directeur général de Coforêt, Lionel Piet, et à un groupe d'adhérents de la coopérative, parmi eux, le président de la coopérative, Henri Battie, et le président de la section Drôme-Ardèche, André Bergeron.

leur territoire. Ces spécialistes de la sylviculture sont généralement diplômés d'un BTS A gestion forestière et se sont spécialisés dans un domaine précis.

Les gestionnaires forestiers, appelés aussi gestionnaires cartographes, rédigent les documents de gestion en accord avec les propriétaires. Pour mener à bien leurs missions et cartographier les propriétés forestières, ils doivent être rigoureux et maîtriser le système d'information géographique.

Les techniciens forestiers effectuent l'ensemble des travaux d'entretien forestier et valorisent les bois. « Idéalement, un technicien possède la double compétence gestion forestière et commercialisation, précise Isabelle Chirat. De plus, comme ils sont confrontés aux problématiques de terrain, nous leur demandons d'être curieux et d'expérimenter

pour faire évoluer les pratiques sylvicoles. Leurs initiatives sont relayées sur notre réseau social interne et contribuent à insuffler une dynamique d'équipe. »

La moyenne d'âge de cette équipe est de 36 ans. Coforêt recrute une dizaine de collaborateurs par an. En raison du manque de candidats expérimentés, cette coopérative emploie principalement de jeunes diplômés et des alternants. Pour Isabelle Chirat, la priorité est de fidéliser les techniciens : « Nous cherchons à encourager le dialogue. Nous voulons que nos collaborateurs évoluent et se forment. » Pour y parvenir, la coopérative met notamment en place des parcours d'intégration. Ce dispositif dure un an et vise à soutenir les nouveaux collaborateurs dans leur prise de fonctions et à les guider vers l'autonomie.

LÉA FRÉHEL



## Des services et des conseils **AUX CANDIDATS ET AUX RECRUTEURS**

L'objectif principal de l'Apecita est de favoriser la rencontre entre employeurs et personnes à la recherche d'un emploi. À cette fin, l'association, d'une part, accompagne les entreprises dans leur recrutement et, d'autre part, conseille et oriente les candidats. Gros plan sur les services proposés.

**E**ntre autres services, l'Apecita propose aux employeurs un accompagnement sur mesure, qui varie en fonction des besoins de l'entreprise et des spécificités de chaque délégation.

Cette prestation comprend tout d'abord la définition des postes à pourvoir: les conseillers de l'Apecita collectent les besoins de l'entreprise, le contexte et le

périmètre des postes, ainsi que les missions confiées aux futurs collaborateurs. Ces informations sont recueillies soit lors d'un premier contact téléphonique, soit, le plus souvent, à l'occasion d'un entretien physique avec l'employeur. « Cette étape est primordiale pour poser les bases d'un accompagnement réussi. Dans certains cas, nous pouvons aider l'entreprise à définir plus clai-

rement ses besoins grâce à nos questionnaires tels que "Talent" ou "Priorités du poste" », confie Gaëlle Mas, chargée de communication à l'Apecita.

### **Accompagnement et service à la carte pour les recruteurs**

Ce service à la carte contient la diffusion des offres d'emploi sur les supports les plus adap-

tés, dont les deux sites de l'Apecita, [www.apecita.com](http://www.apecita.com) et [www.reseau-tee.net](http://www.reseau-tee.net), spécialement dédié aux métiers de l'environnement.. La prestation inclut également le *sourcing*. En complément de la diffusion d'annonces, l'Apecita, surtout pour les postes difficiles à pourvoir, recherche directement des candidats dans ses fichiers, ses contacts, son réseau... L'accompagnement propose aussi une sélection et un tri des candidatures reçues. Les conseillers de l'Apecita étudient chaque demande et présentent à l'entreprise les personnes réunissant les compétences, les qualités et les motivations répondant le plus à ses besoins.

Autre service délivré : la préqualification. Un premier contact, souvent téléphonique, permet à l'Apecita de vérifier certains points précis avant une analyse plus approfondie de la candidature. Enfin, une participation aux entretiens de recrutement est prévue. « *Nous mettons en œuvre des processus "sur mesure" de recrutement et d'évaluation des compétences, explique Gaëlle Mas, avec, par exemple, des mises en situation représentatives des missions principales des postes à pourvoir. Nous pouvons aussi nous appuyer sur des tests de personnalité: "Talent", "Sosie"... Enfin, nous aidons les entreprises dans leur gestion d'équipe, notamment une fois la nouvelle recrue intégrée.* »

## Candidats : des offres d'emploi et un suivi

Outre l'accompagnement des entreprises dans leur recrutement, les équipes de l'Apecita conseillent et orientent les personnes à la recherche d'un em-

## Les candidats inscrits à l'Apecita ont accès à l'ensemble des offres d'emploi, notamment dans le secteur forêt-bois.

ploi ou d'une évolution professionnelle. Les candidats peuvent s'inscrire gratuitement sur le site Internet [apecita.com](http://apecita.com). Ils ont alors accès à l'ensemble des offres d'emploi dans les secteurs de l'agriculture, de l'horticulture, de la viticulture, des espaces verts, de l'agroalimentaire, du machinisme, du développement local et de l'environnement. L'inscription leur permet également de figurer dans la base de données de l'Apecita, et donc de pouvoir être sélectionnés lors des recherches réalisées pour les employeurs, mais aussi de recevoir toutes les semaines les offres d'emploi qui leur correspondent.

## Bilan professionnel et bilan de compétences

S'il le souhaite, le candidat peut être accompagné dans sa recherche d'une activité ou d'une évolution professionnelle. Il a le choix entre un atelier collectif sur les techniques et les outils de recherche d'emploi (CV, lettre de motivation, réseaux sociaux, simulations d'entretien...) et un rendez-vous individuel avec un conseiller. « *Si le candidat a déjà un projet professionnel défini, nous pouvons lui proposer de le rencontrer afin de lui présenter les offres d'emploi qui pourraient lui correspondre, le marché, les formations...* » détaille Gaëlle Mas. Lorsque le candidat n'a pas encore défini son projet professionnel, l'Apecita peut lui suggérer

un accompagnement plus long : le bilan professionnel. « *Cette analyse a pour objectif une montée des compétences, dans la perspective d'une évolution professionnelle. La démarche consiste à définir les compétences, les centres d'intérêt et les motivations de la personne, à observer les opportunités de marché, et à élaborer les outils pour sa recherche d'emploi. Elle repart ainsi avec un plan d'action. Cet accompagnement est d'une durée minimale de dix heures.* »

L'Apecita peut également proposer des entretiens diagnostiques sur les compétences, les motivations, les centres d'intérêt ou la personnalité du candidat. Les postulants seront alors amenés à passer des tests « Sosie » ou de graphologie pour cerner leur personnalité, « Motiva » pour comprendre leurs motivations, et « IRMR » pour cibler leurs centres d'intérêt...

Outils de référence, ces tests permettent de dresser le profil d'un candidat et de vérifier, ainsi, l'adéquation entre ses attentes, sa personnalité et les caractéristiques du poste, ainsi que l'environnement professionnel. Les conseillers de l'Apecita peuvent également proposer un bilan de compétences. L'Apecita est en effet certifiée Qualiopi, ce qui permet de financer par Vivéa ou au travers du compte personnel de formation (CPF) cet accompagnement d'une vingtaine d'heures en moyenne.



## ZOOM SUR...

Unisylva

# DES MÉTIERS, une équipe, une passion

Unisylva peut compter sur ses 180 collaborateurs pour gérer les 360 000 hectares de forêts privées du Centre, de la Bourgogne, du Limousin et de l'Auvergne. Alexandre Fabioux, directeur des ressources humaines de la coopérative, fait le point sur les différents métiers et formations.

**U**nisylva est une coopérative forestière au service de ses 12 200 adhérents, propriétaires de forêts privées dans le Centre, en Bourgogne, dans le Limousin et en Auvergne. La coopérative gère plus de 360 000 hectares et compte 180 collaborateurs, répartis sur six grandes agences et 17 bureaux. Environ un quart de son effectif exerce des activités administratives et support, 70 % des salariés sont soit techniciens forestiers, soit ingénieurs forestiers.

Les techniciens se répartissent en deux groupes : les premiers exploitent et commercialisent les produits de la forêt, qu'il s'agisse de bois d'œuvre, de bois de chauffage (en forte augmentation avec la crise énergétique) ou de sous-produits divers ; les seconds sont orientés vers le conseil aux propriétaires pour « éduquer leur forêt ». Ils suivent aussi tous les travaux sylvicoles, de la plantation à l'élagage. Il faut également compter avec quelques personnes embauchées comme assistants techniques ou conducteurs d'engins. Elles présentent un profil plus ouvert mais sont recrutées, idéalement, avec un bac pro forêt.

Mais quel que soit le métier ou le diplôme, un « profil forêt » est quasiment indispensable pour rejoindre les rangs d'Unisylva. Si la

coopérative n'embauche pas directement à la sortie des écoles spécialisées, l'Apecita reste le premier canal pour recruter. Alexandre Fabioux y trouve des candidatures de qualité. Il travaille par ailleurs sur l'attractivité des missions et sur la fidélisation des équipes, avec quelques éléments extra-salariaux, ce qui lui permet de recruter assez vite.

### Indispensable « savoir-être »

En général, l'entreprise publie une seule offre pour deux profils : les techniciens (BTSA gestion forestière ou BTSA technico-commercial filière forêt-bois) et les ingénieurs spécialisés forêt. La différence de qualification induit un écart de salaire. Il existe deux grilles distinctes pour les nouveaux embauchés fraîchement diplômés. Explications d'Alexandre Fabioux, directeur des ressources humaines : « *Nous ne demandons pas la même chose, selon le diplôme, en matière d'apprentissage, d'autonomie, de productivité, mais aussi en ce qui concerne l'apport sur des questions scientifiques.* »

Par exemple, même avec un tutorat, un technicien peut mettre trois ans à être autonome. Un ingénieur diplômé devra l'être plus rapidement, en un an et demi à deux ans. Et il lui faudra aussi apporter



une plus-value au niveau scientifique, en abordant des sujets plus larges. Quel que soit le niveau d'études, le « savoir-être » requis est le même : esprit d'équipe, bon relationnel et une certaine capacité à communiquer. Mais, surtout, il convient d'être passionné afin de contrebalancer les contraintes de ces métiers.

MARC GUILBAUD



# CONTACTEZ L'APECITA DANS VOTRE RÉGION

## AUVERGNE-RHÔNE-ALPES

• **Site Auvergne**  
Cité régionale de l'agriculture  
9 allée Pierre-de-Fermat  
63170 **AUBIÈRE**  
Tél. 04 73 28 77 05  
clermont@apecita.com

• **Site Rhône-Alpes**  
23 rue Jean-Baldassini  
69364 **LYON** Cedex 7  
Tél. 04 72 76 13 00  
lyon@apecita.com

## BOURGOGNE-FRANCHE-COMTÉ

Centre d'affaires de la Noue  
8 chemin de la Noue  
21600 **LONGVIC**  
Tél. 03 80 52 93 52  
dijon@apecita.com

## BRETAGNE

ZAC Atalante-Champeaux  
Rue Maurice-Le-Lannou  
CS 14226  
35042 **RENNES** Cedex  
Tél. 02 23 48 25 60  
rennes@apecita.com

## CENTRE-VAL DE LOIRE

Cité de l'agriculture  
13 avenue des Droits-de-l'Homme  
45921 **ORLÉANS** Cedex 9  
Tél. 02 38 71 91 15  
orleans@apecita.com

## ÎLE-DE-FRANCE & DOM-TOM

1 rue Cardinal-Mercier  
75009 **PARIS**  
Tél. 01 71 93 56 90  
paris@apecita.com

## PROVENCE-ALPES-CÔTE D'AZUR & CORSE

TSA 68424  
97 Chemin des Meinajariès  
84912 **AVIGNON** Cedex 9  
Tél. 04 90 84 06 00  
avignon@apecita.com

## GRAND EST

• **Site Alsace**  
11 rue Jean-Mermoz  
68127 **SAINTE-CROIX-EN-PLAINE**  
Tél. 03 89 22 24 87  
colmar@apecita.com

• **Site Champagne-Ardenne**  
Maison des agriculteurs  
2 rue Léon-Patoux CS 50001  
51664 **REIMS** Cedex 2  
Tél. 03 26 04 74 79  
reims@apecita.com

• **Site Lorraine**  
Espace agricole lorrain - Bât. I  
9 rue de la Vologne  
54520 **LAXOU**  
Tél. 03 83 98 74 00  
nancy@apecita.com

## HAUTS-DE-FRANCE

Cité de l'agriculture  
56 avenue Roger-Salengro  
BP 90136  
62054 **SAINT-LAURENT-BLANGY**  
Cedex  
Tél. 03 21 60 48 68  
arras@apecita.com

## OCCITANIE

• **Site Languedoc-Roussillon**  
Maison des agriculteurs - B  
Mas de Saporta  
CS 70025  
34875 **LATTES** Cedex  
Tél. 04 67 06 23 23  
montpellier@apecita.com

• **Site Midi-Pyrénées**  
Technoparc 6, 50 rue Jean-Bart  
31670 **LABÈGE**  
Tél. 05 61 73 24 29  
toulouse@apecita.com

## NORMANDIE

Chambre régionale d'agriculture  
6 rue des Roquemonts  
CS 45346  
14053 **CAEN** Cedex 4  
Tél. 02 31 47 22 45  
caen@apecita.com

## PAYS DE LA LOIRE

• **Site Loire-Atlantique**  
Maison d'agriculture  
de Loire-Atlantique  
Rue Pierre-Adolphe-Bobierre  
La Géraudière  
44939 **NANTES**  
Tél. 02 40 16 37 88  
nantes@apecita.com

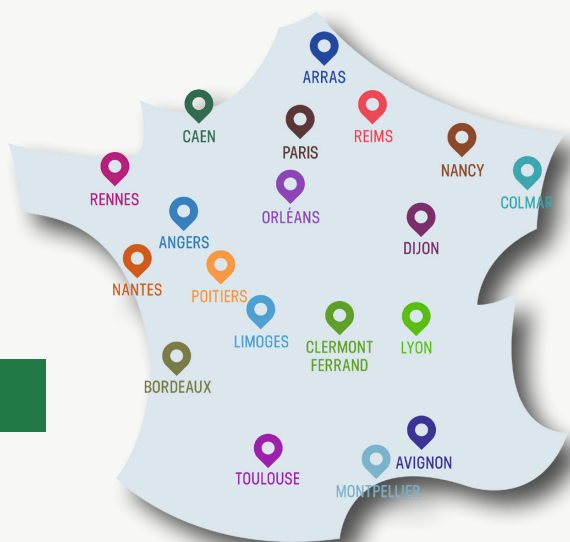
• **Site Maine-et-Loire**  
9 rue André-Brouard  
49100 **ANGERS**  
Tél. 02 41 18 60 19

## NOUVELLE-AQUITAINE

• **Site Aquitaine**  
Cité mondiale - 6 parvis des Chartrons  
33075 **BORDEAUX** Cedex  
Tél. 05 57 85 40 50  
bordeaux@apecita.com

• **Site Limousin**  
Maison de l'agriculture  
2 boulevard des Arcades  
87060 **LIMOGES** Cedex 2  
Tél. 05 55 79 81 11  
limoges@apecita.com

• **Site Poitou-Charentes**  
Agropôle - 2133 route de Chauvigny  
CS 75005  
86550 **MIGNALOUX-BEAUVOIR**  
Tél. 05 49 44 75 22  
poitiers@apecita.com



**apecita**

l'emploi agri/agro